

PRÊTS POUR L'ÉCOLE

LES TUTOS DE L'ADEME

ÉDITION
JUN 2019



Entre le contenu du cartable, le trajet pour aller à l'école, le goûter à préparer, les vêtements à acheter, les activités à organiser... l'année scolaire c'est tout un programme. Alors comment faire simple, pas cher, bon pour la santé des enfants et pour l'environnement ?

3 règles d'or pour la rentrée

Petit état des stocks

Cartable, trousse, paquet de feuilles entamé, compas, règle... inutile de tout remplacer d'une année sur l'autre. Les vêtements en bon état feront encore l'affaire. Ceux devenus trop petits seront revendus ou donnés à une association. Et les plus usés ? On peut les réparer ou les apporter dans un point de collecte pour qu'ils soient recyclés (www.lafibredutri.fr pour trouver le plus proche).

Pas de précipitation !

Mieux vaut attendre les indications des enseignants pour ne pas acheter des fournitures inutiles. Idem pour les nouvelles activités (escrime, violon, dessin...).

L'occasion, ça a du bon

C'est plus économique, d'autant que les enfants grandissent vite ! Vêtements, sacs... on trouve presque tout d'occasion dans des magasins spécialisés ou sur des sites de vente en ligne. Côté équipements sportifs, autant attendre les bourses d'échange ou les journées de revente organisées par des clubs sportifs.

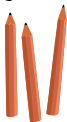
76%
des Français
affirment avoir déjà acheté
des produits d'occasion

193,74€
C'est le coût de
la rentrée scolaire
pour un élève
entrant en 6^e en 2018

Source : fédération nationale
Familles de France

LE CARTABLE 10/10

Crayons en bois naturel, sans vernis



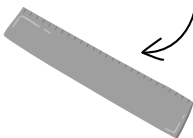
Cahiers et feuilles de papier labellisés



Colle amidon, en bâton plutôt que liquide



Règle métallique ou bois plutôt que plastique



Feutres, stylos, gommes non parfumés

Quelles fournitures scolaires privilégier ?

Certains produits peuvent contenir des composants allergisants, irritants.

► **Le meilleur choix : des produits simples, solides**, sans parfum et le plus possible sans plastique.

► **Les bons repères : les labels environnementaux** qui désignent les produits plus respectueux de la santé et de l'environnement, à découvrir sur www.ademe.fr/labels-environnementaux.



► **Un œil sur les étiquettes** pour repérer les recommandations et pictogrammes de danger éventuels.

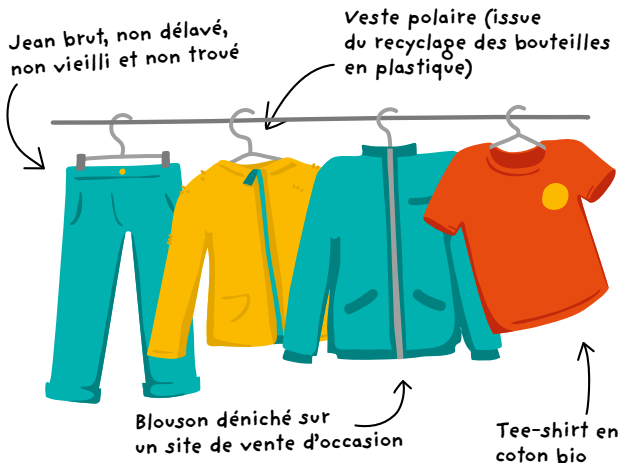
PRENDRE SOIN DU MATÉRIEL, ÇA COMPTE AUSSI !

Un feutre non rebouché et c'est toute la pochette qu'il faut changer ! Si l'on ajoute la règle en plastique cassée ou le pot de colle mal refermé, ce sont des déchets en plus (et non recyclables). Autant en parler aux enfants.

EN SAVOIR PLUS

Infographie « Fournitures scolaires : comment équiper ses enfants sans risque ? »
Fiche de l'ADEME « Choisir des fournitures scolaires sans risque pour la santé »

LA TENUE QUI VA BIEN



Vêtements, chaussures et équipements sportifs : que choisir ?

L'industrie textile compte parmi les plus polluantes au monde, d'où l'importance d'opter pour des produits plus responsables.

- ▶ **Vive les matières naturelles !** Coton biologique, laine, chanvre, lin, viscose.
- ▶ **Des vêtements en fibres recyclées.** Certains tee-shirts, sweat-shirts ou doudoune sont fabriqués avec du polyester recyclé.
- ▶ **Des vêtements et chaussures porteurs de labels environnementaux** à découvrir sur www.ademe.fr/labels-environnementaux.



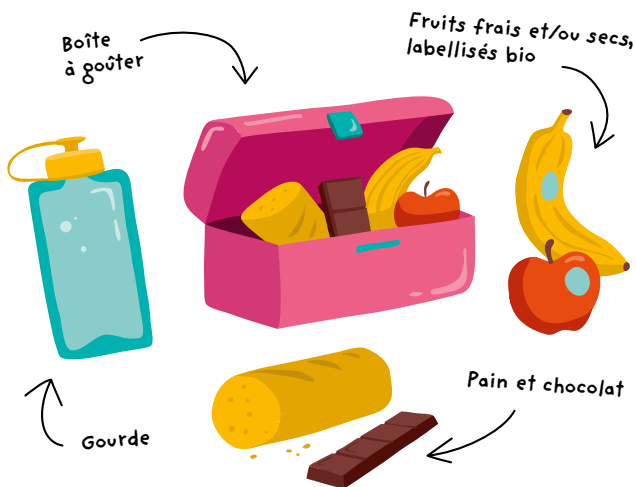
DÉSORMAIS, LES VÊTEMENTS SONT AUSSI NOTÉS !

Certaines enseignes comme Décathlon et Okaïdi affichent une note A, B, C, D ou E sur leurs produits textiles en fonction de leurs performances environnementales. Choisir des vêtements plus écologiques devient facile !

EN SAVOIR PLUS

Guide de l'ADEME « Le revers de mon look »

LE GOÛTER IDÉAL



Comment préparer le meilleur goûter de la récré ?

Le doublé gagnant : faire bon pour la santé et bon pour l'environnement. L'alimentation représente tout de même entre 20% et 50% de l'empreinte environnementale des Français.

► **Sain et de saison** : du pain plutôt que des gâteaux, de l'eau à la place du soda, des fruits de saison plutôt que des compotes industrielles... Et si la compote est non-négociable, il existe des gourdes à remplir soi-même !

► **Objectif zéro déchet** : fini les mini-portions emballées individuellement, briques de jus et autres bouteilles plastiques jetables. L'heure est aux gourdes et boîtes utilisables à l'infini ! Pour les remplir, on pourra acheter en vrac. De quoi composer soi-même un goûter varié et équilibré.

► **Des aliments bio** dès que possible.

À LA CANTINE PAS DE GASPILLAGE, PROMIS ?

Dans les cantines scolaires, environ 115 g de nourriture par personne et par jour finissent à la poubelle ! La bonne idée : expliquer à son enfant de prendre uniquement ce qu'il va manger (si c'est possible!).

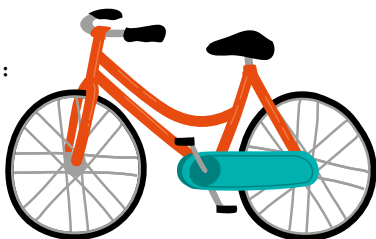
EN SAVOIR PLUS

Guide de l'ADEME « Manger mieux, gaspiller moins »
Infographie « Comment manger mieux sans dépenser plus ? »

LE TRAJET FUTÉ

Selon le trajet (et l'âge) :

Marche à pied
(< 1 km, soit
15 mn à pied)



vélo (< 3 km)

... et au-delà de 3 km, il y a souvent des alternatives pour moins utiliser la voiture

Et si on arrêtait d'aller à l'école en voiture ?

Quand on sait que 90 % des enfants habitent à moins d'1 km de leur école, il est possible de se passer de la voiture. On consomme ainsi moins de carburant, on pollue moins (y compris l'air aux abords de l'école), on s'évite les bouchons et le stationnement.

► **Les meilleures options : la marche, le vélo ou la trottinette** (pas électrique). En plus de préserver l'environnement, bouger c'est bon pour la santé. Il est même prouvé qu'on est ensuite plus attentif en classe !

À PLUSIEURS, C'EST PLUS SYMPA !

Des dispositifs (pédibus, vélobus, carapatte, cyclopatte...) sont proposés par certaines communes sur inscription. Le principe : des adultes se relaient pour récupérer les enfants à des arrêts et les emmener à pied ou à vélo jusqu'à leur établissement.

► **Pour les trajets plus longs : bus, tramway, métro...** Le transport scolaire ou en commun est toujours moins cher que la voiture (20 fois moins pour un abonnement annuel de bus) et moins polluant (un tramway émet 62 fois moins de CO₂ qu'une voiture, un métro 54 fois moins).

► **Et si la voiture est l'unique solution, il y a le covoiturage.** Pour cela, on peut s'organiser entre parents. C'est économique et nettement plus convivial !

Aller plus loin en tant que parent

Pour des repas de qualité à la cantine

Et si on s'intéressait aux menus de la cantine et aux quantités d'aliments jetés chaque jour ? Toutes sortes d'actions peuvent être mises en place, en lien avec la mairie et l'établissement scolaire, pour manger mieux et gaspiller moins.

À partir de 2022, les assiettes de nos enfants devront contenir au moins 50 % de produits plus durables ou porteurs d'un label de qualité, dont 20% minimum de produits bio ! Et si on demandait à la mairie où en est la cantine ?

EN SAVOIR PLUS

www.unplusbio.org/cantines-bio-telechargez-guide-pratique-parents

www.optigede.ademe.fr/fiche/animation-scolaire-1000-ecoles-et-colleges-contre-le-gaspillage-alimentaire

www.moinsjeter.fr/actualites/des-solutions-contre-le-gaspillage-alimentaire-dans-les-ecoles

Pour se déplacer autrement

Pourquoi ne pas initier soi-même un Pédibus ou Vélobus ? Demander à agrandir le parking à vélo ?... Les parents d'élèves peuvent être à l'initiative d'un Plan de déplacement établissement scolaire (PDES), auprès de la collectivité et de l'école, et demander des aménagements sur la voirie (pistes cyclables, traversées sécurisées, signalétique renforcée...).

EN SAVOIR PLUS

Découvrez Cmabulle, la solution pour partager entre parents les trajets des enfants sur le site : www.cmabulle.fr

MTATERRE.FR : LE SITE D'ACTUS ET D'INFOS SUR L'ENVIRONNEMENT POUR LES JEUNES



Bons gestes, bons plans, dossiers, vidéos... Spécialement conçu par l'ADEME pour les jeunes, ce site réunit tous les contenus utiles pour comprendre les enjeux et protéger la planète au quotidien. On y trouve même des conseils pour une rentrée scolaire éco-responsable ou pour devenir éco-délégué de la classe.

Ce document est édité par l'ADEME

ADEME | 20, avenue du Grésillé | 49000 Angers

Conception graphique : Agence Giboulées

Rédaction : ADEME

Illustrations : Olivier Junière

L'ADEME à vos côtés

À l'ADEME nous sommes résolument engagés dans la lutte contre le changement climatique et la dégradation des ressources.

Nous mobilisons les citoyens, les acteurs économiques et les territoires, leur donnons les moyens de progresser vers une société économe en ressources, plus sobre en carbone, plus juste et harmonieuse.

Dans tous les domaines - énergie, air, économie circulaire, gaspillage alimentaire, déchets, sols... - nous conseillons, facilitons et aidons au financement de nombreux projets, de la recherche jusqu'au partage des solutions. À tous les niveaux, nous mettons nos capacités d'expertise et de prospective au service des politiques publiques.

L'ADEME est un établissement public sous la tutelle du ministère de la Transition écologique et solidaire et du ministère de l'Enseignement supérieur, de la Recherche et de l'Innovation.

www.ademe.fr

ÊTRE ACCOMPAGNÉ POUR RÉNOVER VOTRE LOGEMENT



Les Espaces Info Énergie, membres du réseau **FAIRE**, vous conseillent gratuitement pour diminuer vos consommations d'énergie.

Pour prendre rendez-vous avec un conseiller et être accompagné dans votre projet :



www.faire.fr

0 808 800 700

Service gratuit
+ prix appel



010868 | Juin 2019

ISBN 979-10-297-1337-8



9 791029 713378