



# Au jardin avec ma classe

**PETIT GUIDE DES ANIMATIONS AU POTAGER  
DU RELAIS NATURE DE LA MOULINETTE**

## À l'attention des enseignants

Calendrier des activités saisonnières au jardin  
Pistes de travail autour du jardin  
Liens avec les programmes scolaires  
Modalités de mise en place d'un projet jardin

# CALENDRIER DES ACTIVITÉS POSSIBLES

## Septembre :

### Découverte sensorielle du potager de fin d'été :

- Reconnaître, déguster légumes, fruits et plantes aromatiques
- Observer et comprendre les différentes parties de la plante
- Récolte de graines, semis de fèves, plantations de bulbes pour le printemps

## Mars

### Démarrer un potager :

- Semis sous serres de légumes à cycle court qui pourront être récoltés avant la fin de l'année scolaire : radis, salade, pomme de terre...
- Récolte de graines, semis de fèves, plantations de bulbes pour le printemps

## Avril

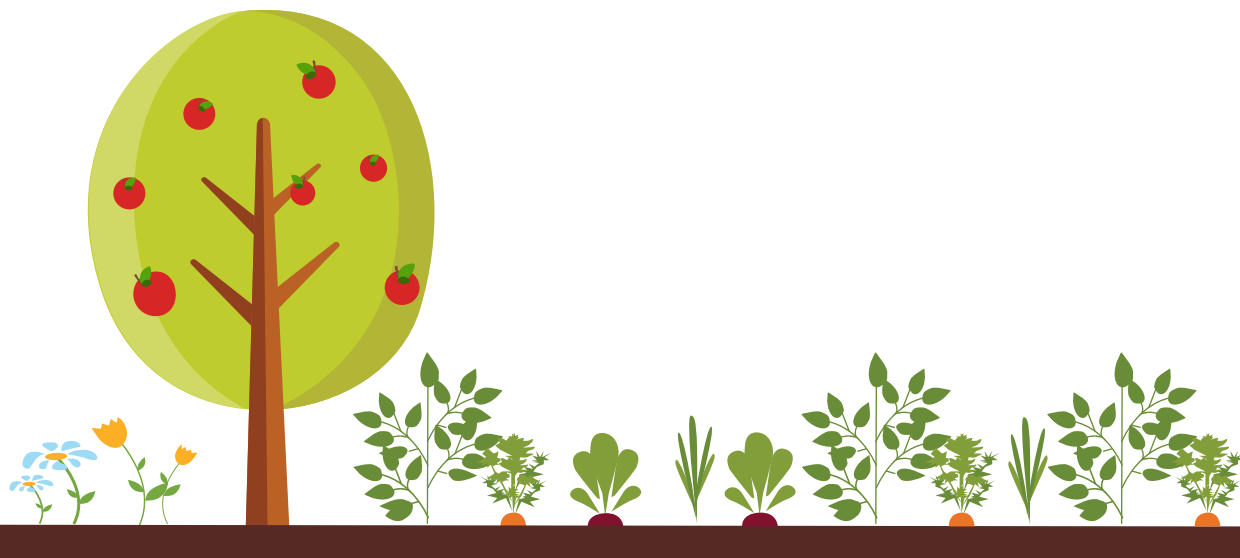
- Semis sous serre des plantes compagnes des légumes du jardin : œillets d'Inde, cosmos, basilics...
- Repiquage de plants
- Petits travaux d'éclaircissage, désherbage, paillage

## Mai - Juin

- Semis en pots de légumes d'été (tomates, poivrons, aubergines...) pour les ramener à l'école ou à la maison
- Plantation en pleine terre des légumes d'été, repiquage des semis précédents
- Récolte fèves et des pommes de terre
- Boutures de plantes aromatiques

## Chaque mois :

**utilisation des outils des petits jardiniers (plantoir, cordeau, binette, serfouette...).**



## AUTRES PISTES À EXPLORER AUTOUR DU JARDIN POTAGER



**L'eau** au jardin, le cycle de l'eau, l'eau potable (pollutions, gaspillage, préserver des ressources...).



**Les petites bêtes du jardin bio** : insectes, auxiliaires, les abeilles et la pollinisation.



**Alimentation et santé** : bien manger, bien bouger : légumes et fruits de saison, circuit court, développement durable...



**Land art** : épouvantails, créations éphémères de saison, couleurs et peintures naturelles avec des plantes...

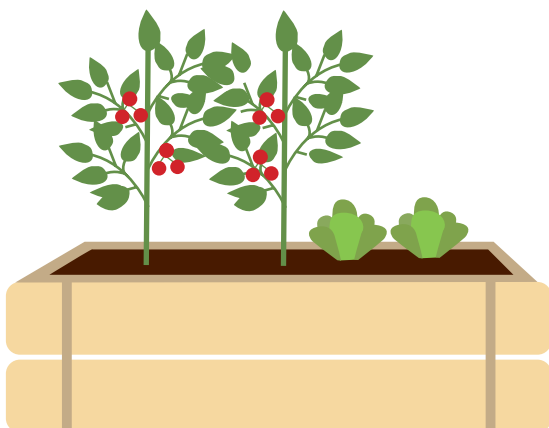


**Histoire et géographie** : origine des plantes que l'on consomme, histoires et voyages...

## MODALITÉS

### Les projets autour du jardin peuvent prendre plusieurs formes :

- Une ou plusieurs animations ponctuelles sans avoir de carré de jardin attribué : faire la demande en début d'année sur la fiche projet.
- Un projet suivi sur l'année avec culture d'un petit carré de jardin pour la classe. **Réservé aux classes pouvant assurer un suivi régulier et autonome**, avec les conseils du jardinier et la mise à disposition du matériel. Faire la demande en fin d'année scolaire ou tout début septembre afin de prévoir la première visite dès septembre.





## CYCLE 1

Au CP et au CE1, les élèves acquièrent des repères dans le temps et l'espace, des connaissances sur le monde. Ils maîtrisent le vocabulaire spécifique correspondant. **Les élèves dépassent leurs représentations initiales en observant et en manipulant.**

### Se repérer dans l'espace et le temps

[...] Les élèves apprennent à repérer l'alternance jour-nuit, les semaines, les mois, les saisons.

### Découvrir le monde du vivant Les caractéristiques du vivant

- Découvrir ce qui caractérise le vivant (naître, se nourrir, grandir, se reproduire, mourir) :
- Pour quelques animaux ;
- Pour quelques végétaux.
- Identifier les régimes alimentaires de quelques animaux.
- Prendre conscience des besoins vitaux de quelques végétaux.
- Observer le développement de quelques végétaux, de la graine au fruit à travers la pratique de plantations.

### Interactions entre les êtres vivants et leur environnement [...]

### Respect de l'environnement

Savoir que respecter les êtres vivants passe par le respect de l'environnement dans lequel ils vivent.

## ( ... Quelques extraits du B.O)



## CYCLE 2

[...] \*comprendre et décrire le monde réel, celui de la nature et celui construit par l'Homme, d'agir sur lui.

\*Maîtriser les changements induits par l'activité humaine.

Observation, questionnement, expérimentation et argumentation pratiqués sont essentiels pour atteindre ces buts. [...]

C'est pourquoi les connaissances et les compétences sont acquises dans le cadre d'une démarche d'investigation.

Ces recherches développent la curiosité, la créativité, l'esprit critique et l'intérêt pour le progrès scientifique et technique.

### Découvrir le monde du vivant Les caractéristiques du vivant

Connaître le cycle de la vie des êtres vivants : naissance, croissance, reproduction, fin de vie (animaux, plantations). [...]

### Interactions entre les êtres vivants et leur environnement [...]

Identifier et classer différentes relations alimentaires (un végétal mangé par un animal, un animal mangé par un autre animal).

Prendre conscience que les animaux dépendent des plantes pour se nourrir.

### Respect de l'environnement

Etre sensibilisé à l'importance de l'eau et à la nécessité de l'économiser