

LES MUSÉES ET EXPOSITIONS



Musée du Nouveau Monde (mnm) 2

10 rue Fleuriau

Exposition « L'hôtel Fleuriau, une histoire de famille (1772-1982) »

Jusqu'au 19 sept. 2022

De l'histoire de l'hôtel particulier, à la transformation en musée, l'histoire se raconte au gré du parcours de certains membres de la famille, jusqu'à la vente de leur maison en 1973, et du projet souhaité par le député-maire Michel Crépeau (1930-1999) pour cet établissement culturel, précurseur pour l'époque et qui célèbre ses 40 ans cette année.

Des visites de l'exposition sont proposées le samedi à 14h30 et 16h et dimanche à 11h30 et 14h30.

Visites et ateliers « Up-cyclez la planète », et performance du collectif Karisko autour de la création d'une œuvre en lien avec les collections du musée, le dimanche.

Renseignements : 05 46 41 46 50, museedunouveau monde.larochelle.fr

Ouverture du musée - samedi : 14h à 18h et dimanche : 10h à 18h

Muséum d'Histoire Naturelle 6

28 rue Albert 1^{er}



Ouvert depuis 190 ans, le Muséum n'a de cesse d'œuvrer pour la conservation du patrimoine et vous invite à en découvrir de multiples facettes :

- **Découverte du rucher** par les Amis du Muséum, les abeilles, un patrimoine naturel à sauver à tout prix !

- **Jeu de piste** : les arbres centenaires du Jardin des plantes.

- **Les secrets de la conservation des animaux naturalisés.**

- **Découverte de l'album jeunesse Babela** (édition Marmailles) par ses auteurs.

- **Le muséum d'hier à aujourd'hui** avec la participation de la Société des Sciences naturelles de Charente-Maritime.

Exposition « Ours, mythes et réalités » : Partez à la rencontre

des huit espèces d'ours réparties sur la planète. Au programme, des jeux, des manipulations interactives et des vidéos. Découvrez les différents modes de vie de cet animal ainsi que les méthodes de préservation des différentes espèces.

Samedi : 14h à 18h et dimanche : 10h à 18h

Renseignements : 05 46 41 18 25 - www.museum-larochelle.fr

Musée Maritime 10



Place Bernard Moitessier

Venez à la rencontre de la mémoire vivante de l'histoire maritime rochelaise, avec les témoins du Musée Maritime, présents sur tout le site. Ils vous conteront leurs histoires, leurs métiers, et ranimeront pour vous la vie à bord des navires du musée.

Exposition temporaire **Joshua, histoire d'un bateau légendaire** Baptisé Joshua en hommage au célèbre navigateur Joshua Scolum, le ketch de Bernard Moitessier était un bateau innovant à sa construction en 1962. Cette exposition retrace la genèse du bateau et son histoire, il rejoint la flottille du Musée en 1990.

Visite du bateau **Damien** avec les amis du musée et exposition à bord du France 1. Partez à la découverte de cette coquille de noix et son équipage qui a réalisé une *circumnavigation* de l'Arctique à l'Antarctique en passant par le Brésil et Tahiti.

Visites théâtralisées à bord du **France 1** : « *Ô mon bateau météo* », par le comédien Raphaël Le Mauve. « Quel temps va-t-il faire ? » Ah cette question... L'humanité a toujours cherché à expliquer, comprendre, maîtriser le climat et ses aléas : prières, incantations, sacrifices, théologie et théories.

Samedi : 11h, 14h et 16h (durée 20 mn.)

Cherry's on top

Une musique intemporelle qui prend racine du Mississippi au Bayou Poitevin et qui sent la sueur des honky tonk bars où

dansent les fantômes voodoo !

Samedi : 15h (durée : 1h)

Chants, musiques et danses de la mer, par la chorale de l'association des amis du Musée Maritime.

Les chants de marins sont transmis oralement de marin à marin et de bateau à bateau dans la marine à voile jusqu'à la fin du XIX^e. Venez écouter le répertoire des chants de travail ou des chants de détente des travailleurs de la mer.

Dimanche : 11h (durée : 30 min.)

Partez à la découverte des 3 expositions :

« La Rochelle, née de la mer », « Climat Océan » et « La Mer : photographies de Yann Arthus Bertrand et Brian Skerry ».

Samedi et dimanche : 10h à 18h30 (dernière admission 17h30)

Temple protestant & Musée rochelais 3

d'histoire protestante

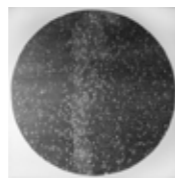
2, rue Saint Michel. Entrée par le Temple protestant.

Le musée (associatif) met en valeur les objets, les livres, les gravures, les tableaux, les archives les plus significatifs pour comprendre l'histoire du protestantisme et des protestants du XVI^e au XX^e siècle.

Mini concerts d'orgue les après-midi du samedi et dimanche.

Ouverture du Temple - Samedi : 10h à 12h

Ouverture du Temple et du musée - Samedi et dimanche : 14h30 à 18h



Chapelle des Dames Blanches 3

23 Quai Maubec

Exposition « François REAU, Du prisme enflammé de l'air »

Samedi et dimanche : 10h30 à 12h30 et 15h à 19h

(voir également Tour de la Chaîne)

QUARTIER DES MINIMES



Archives départementales de la Charente-Maritime 18

35 rue François de Vaux-de-Foletier

Exposition « Eau d'ici et eau de là, à la découverte de l'eau douce en Charente-Maritime ». Visite libre.

Les Archives se dévoilent ! Visite guidée des bâtiments et des fonds d'archives à travers les missions de l'archiviste. Groupe de 15 personnes maximum (14h, 15h, 16h, 17h).

Réservation conseillée (05 46 45 17 77 ou archives@charente-maritime.fr)

En salle de lecture : Association des Amis des Archives et Cercle généalogique de l'Aunis.

Samedi et dimanche : 14h à 18h

QUARTIER LAFOND

Hôpital Marius-Lacroix 19

Musée et ateliers d'artistes Essence Carbone - pavillon Les horizons Claude Bernard 208 rue Marius-Lacroix



Visite par les Amis de l'Hôpital Marius Lacroix

Visite sur le patrimoine historique et architectural de l'hôpital, depuis sa création en 1829. Il sera évoqué la période de la Seconde Guerre mondiale. Informations : 06 44 99 33 52

Samedi et dimanche : 10h à 13h et 15h à 18h



L'art à l'hôpital

L'association Essence Carbone, en partenariat avec l'hôpital Marius Lacroix, propose d'ouvrir les ateliers des neuf artistes plasticiens issus de plusieurs disciplines, peinture, dessin, pochoir, photographie, land art, sculptures, électronique, ... (J. Abel, H. Capron, M. Duvignaud, A. Frey, C. Marchais, Noarnito, L. Millet, V. Rouvière et V. Ruffin). Honneur à l'artiste **Henri Capron**.

Samedi et dimanche : 10h à 18h.

VISITES GUIDÉES AVEC L'OFFICE DE TOURISME

Réservation des visites de l'Office de Tourisme auprès des conseillers

en séjour ou sur le site internet :

<https://billetterie.larochelle-tourisme-evenements.com/visites-guidees>.

Visite guidée de l'Hôtel de Ville 1

Découvrez l'histoire de l'un des plus beaux hôtels de ville de France. Malgré un incendie survenu en 2013 l'ensemble des trésors contenus dans l'Hôtel de Ville a pu être sauvé des flammes et de l'eau. Derrière son haut mur d'enceinte gothique surmonté d'une tour beffroi, cet édifice emblématique de la cité recèle de nombreux souvenirs, parmi lesquels ceux qui touchent au siège, la salle des Echevins, la grande salle des fêtes et le cabinet Jean Guiton avec sa table de marbre légendaire.

Dimanche : 16h et 17h

Tarif : gratuit. Durée : 45 min. (25 personnes). RDV : cour de l'Hôtel de Ville

La Rochelle se dévoile

Bienvenue dans l'histoire de la ville « belle et rebelle »... Les célèbres tours du Vieux Port, les pavés, les quais, les rues à arcades, les clochers, les cloîtres, l'enceinte du majestueux Hôtel de Ville... tout rappelle les grandes heures d'une cité au riche passé maritime !

Samedi et dimanche : 14h30

Tarif : 5€/pers. Durée : 2h. (30 personnes max). RDV : devant l'office de tourisme

Tasdon, renaissance d'un marais en cœur de ville

À deux pas du centre-ville, venez prendre un bol d'air dans le marais de Tasdon, vaste milieu naturel doté d'une flore et d'une faune remarquable qui s'étend sur 124 ha. Au fil de l'eau, votre guide vous dévoilera l'histoire de ce lieu autrefois exploité pour son sel et qui en 2020 a fait l'objet d'importants travaux de renaturation afin de redonner vie au marais de façon qu'il joue à nouveau son rôle écologique de « puits de carbone bleu ».

Samedi et dimanche : 10h

Tarif : 5€/pers. Durée : 2h. (20 personnes) - RDV : parking du terrain du lac, Avenue Robespierre, 17000 La Rochelle.

La Rochelle à vélo

Accompagné de votre guide, partez pour une échappée à bicyclette ! Depuis l'Office de Tourisme, rejoignez le quartier des Minimes en longeant le bord de mer. Vous y découvrirez son Port de Plaisance, sa plage et ses parcs aux influences méditerranéennes. La balade se poursuit par la découverte du plateau nautique et de ses différents chantiers navals, face au France 1, l'imposante frégate météorologique, pour finir en beauté sur le Vieux Port face aux célèbres tours de La Rochelle.

Samedi : 10h30

Tarif : 5€/pers - Durée : 2h - (20 personnes) - RDV : devant l'Office de tourisme

PATRIMOINE NATUREL

Randonnée patrimoniale 19

Maison des associations des Parcs, rdv devant la piscine Municipal Lucien Maylin

Découverte de la randonnée et du patrimoine sur un circuit de 8 km encadrée par l'association Rand'Aunis. Parc Charruyer, Mail, Parc Delmas, promenade Port-Neuf. Plusieurs sites historiques seront commentés.

Informations : 06 28 18 86 40 - 07 85 44 23 37 - yves.moinard@orange.fr

Dimanche : 13h30 à 16h

Parc Kennedy - Mireuil 20

Cet ensemble de verdure est implanté dans le centre de Mireuil tel un jardin à la française par ses formes géométriques, il est composé d'arbres d'ornement, de feuillus, de conifères, d'arbres à fleurs, de haies et de murs de verdure. Réalisé en 1966, il est composé de pelouses, de massifs d'arbustes, de terrains de jeux, d'une grande place pour accueillir des jeux de boules. Exposition en plein air de l'histoire du quartier, à l'occasion de la construction et l'implantation du bâtiment des Archives municipales et communautaires, Olga de Saint-Affrique. Samedi et dimanche : visites en autonomie



Relais Nature de la Moulinette 10

Le Relais-Nature qui s'étend sur 1,5 ha qui présente une diversité de paysages, flore, faune locales et son écosystème. Ce sont en moyenne 3000 élèves qu'accueille annuellement cette structure pédagogique dédiée à la nature et à la biodiversité.

Samedi et dimanche : 14h à 18h. Visite libre du potager bio et pédagogique ainsi que du jardin des parfums.



Chez nos voisins de Dompierre 10

Sur le site de la lagune rue Pierre de Coubertin à Dompierre-sur-mer

Festival Au fil de l'eau, pour les petits et grands curieux de nature

ESCAL'Océan vous propose de venir participer à un jeu de rôle Géant dont vous êtes le héros ! Votre mission : embarquer à bord d'une goutte d'eau, être mis à l'épreuve, faire des expériences... Le tout pour relever un grand défi : préserver cette ressource... ! Venez jouer seul ou en famille ! Avec aussi un espace guinguette, détente, et expressions citoyennes. Pour en savoir plus : escalocéan@gmail.com & escalocéan.fr

Dimanche : 11h-18h30

VISITES MÉMORIELLES



Le Bunker de La Rochelle (Musée privé) 5

8, rue des Dames

Ce bunker construit en 1941, servait d'abri à l'Amirauté et aux officiers des U-Boote pendant la Seconde Guerre mondiale. Dans ce lieu resté intact et authentique, venez découvrir son bar, ses fresques marines et l'histoire de La Rochelle. Possibilité de jeu sur place (lots à gagner).

Samedi et dimanche : 10h à 19h. Dernières admissions : 18h. Visite en matinée conseillée.

Tarif préférentiel : 6€50

Centenaire de l'érection du Monument aux morts 11



Allées du mail

Présentation de l'histoire de la construction du monument dans son contexte historique (sortie de guerre) – de la mise en place des pratiques commémoratives après son érection – une histoire sociale du monument à partir du nom des Rochelais inscrits sur la partie 14-18. Visite guidée par Gerald Sim, enseignant au collège Pierre Mendès-France.

Samedi et dimanche : 10h. Durée : 45 min. Réservation obligatoire, auprès de l'action

culturelle, avant le 15 septembre : 05 46 51 53 78

PLAN DE LA ROCHELLE ET DES SITES OUVERTS



Le programme est susceptible d'être modifié en fonction de l'évolution sanitaire.

Sauf indication contraire, les manifestations sont gratuites. Accès aux monuments et sites dans la limite des places disponibles et des conditions de politique sanitaire en vigueur à la date de l'évènement.

Sacs volumineux déconseillés, l'examen des sacs peut être exigé selon les lieux. Programme coordonné par la Direction de la Culture et du Patrimoine – Service Action Culturelle - geraldine.gillardeau@ville-larochelle.fr - larochelle.fr

larochelle.fr LA ROCHELLE



SITES & MONUMENTS HISTORIQUES

Tour Saint Nicolas, tour de la Chaîne et tour de la Lanterne

(Centre des monuments nationaux) 

Dressées face à l'Atlantique, les trois tours sont les vestiges d'un grand programme de fortifications édifié à partir du XII^e siècle par la ville. À la fois demeures et donjons urbains, la tour Saint-Nicolas et la tour de la Chaîne sont le symbole d'une ville forte de ses privilèges et de sa richesse. La tour de la Lanterne assurait la fonction de phare et d'amer. Elle servit ensuite de prison et renferme plus de 600 graffitis gravés par des détenus durant trois siècles.

Samedi et dimanche : 10h à 13h et 14h15 à 18h30. Dernier accès 45 min avant la fermeture. **Expositions** : **Francois Reau, Du prisme enflammé de l'air** : Tour de la Chaîne et Chapelle des Dames Blanches. **Jardins remarquables de Nouvelle Aquitaine** : Tour de la Lanterne + voir hommage aux 4 Sergents Porte Royale.



Yacht Club Classique

8 rue de l'Armide - Quai Louis Prunier - Quai Valin - chantiers navals
Admirez les yachts classiques pavés au sein du Musée Maritime et du bassin des Yachts. Ces voiliers dont certains inscrits au titre des Monuments historiques, serviront de cheval de bois aux « cartes marines » de Marine

Le Breton. Sur inscription à secretariat@yachtclubclassique.com avant le 15 sept, prolongez la visite dans les ateliers des charpentiers, menuisiers, accastilleurs de marine rochelais Candela, Despierres, KH Menuiserie et À l'Abordage, qui rendent durables ces yachts classiques.» **Samedi** : 10h à 12h30 et 14h30 à 18h.

Association B.T.L.G. Bateaux Traditionnels d'entre Loire et Gironde

59 Quai Louis Prunier

Dans l'ancien Encan, lieu emblématique de la pêche rochelaise, découvrez une partie du patrimoine maritime : de nombreuses maquettes et demi-coques réalisées pour la plupart dans les ateliers, exposition d'outils de charpentiers de marine, de matériel de pêche, présentation de dioramas et plans-relief retraçant l'histoire de la voile. Venez à la rencontre des bénévoles de l'association qui vous présenteront ces activités.

Samedi et dimanche : 10h à 12h et 14h à 18h.

Médiathèque Michel-Crépeau

Avenue Michel Crépeau

Atelier d'initiation à l'enluminure



Découvrez les matériaux et pigments qui composent les manuscrits médiévaux et créez votre marque-page enluminé sur parchemin. Vous pourrez vous inspirer de livres d'heures du Moyen Âge conservés à la médiathèque et exceptionnellement exposés.

Samedi : 10h à 12h et 14h à 18h - **Dimanche** : 14h à 18h - À partir de 5 ans

Visite découverte des collections patrimoniales

Les bibliothécaires vous ouvrent les portes des réserves de la médiathèque pour vous faire découvrir quelques trésors, et vous expliquer comment ce patrimoine écrit est conservé. Sur inscription à l'accueil de la médiathèque, au 05 46 45 71 71 ou patrimoine.mediatheque@agglo-larochelle.fr

Samedi : 10h30, 14h30 et 16h30 - 12 personnes max.

La bibliothèque ouvre les pages de son merveilleux jardin

Découvrez les animaux et les plantes extraordinaires qui se cachent dans les livres anciens et les archives de la médiathèque : fleurs et insectes dans les marges des manuscrits médiévaux ; gravures et dessins d'oiseaux et de poissons dans les recueils naturalistes du 19^e siècle. **Dimanche** : 14h à 18h.

Atelier Campo



57 rue des Jars (près du pont de Tasdon)

Découvrez un atelier de sculpture du XVIII^e à faire vivre dans notre époque. La sortie d'un ouvrage sur les secrets de la sculpture par estampage donnera lieu à une séance de dédicace. **Samedi** : 14h30, 15h30, 16h30, 17h30 sur inscription au 06 64 16 42 25

Saint-Sauveur / cloches

Restauration de la sonnerie des cloches

Présentation par les membres de l'association *Salvare campani* du projet de mise en place d'un carillon dans le clocher qui sera restauré au cours des deux prochaines années.

Dimanche : 17h à 17h30.



Chapelle Fromentin,

Centre Chorégraphique National de La Rochelle (CCN)

18, rue du Collège

Visite et projection : Mille Plateaux vous accueille au cœur de la chapelle Fromentin en présence des membres de son équipe. Découvrez l'histoire de ce lieu à travers la projection d'un film documentaire. Information : 05 46 00 00 46. **Samedi** : 10h à 17h.

Amicale Rochelaise de Véhicules Anciens (ARVA)

7 sites avec thématiques : esplanade E. Tabarly, place la Motte Rouge, rue St-Michel, rue de la Ferté, place de l'Hôtel de Ville, Tour de la Chaîne, Rue de l'Armide (à côté du YCC).

Exposition de véhicules, restaurés et entretenus afin de sauvegarder le patrimoine automobile. **Dimanche** : 10h à 17h.



Chapelle Saint-Maurice

150 avenue Carnot

Exposition des photos « Balade insolite à Saint-Maurice sur mer »
Découvrez le livret des 10 visites insolites de La rochelle et ses quartiers, d'hier et aujourd'hui racontées par ses habitants.

Samedi et dimanche : 10h à 12h et 14h à 18h

Balade autour de l'histoire et du patrimoine de Saint-Maurice : samedi et dimanche à 15h30



Hôtel de Ville

Place de l'Hôtel de Ville

Sous la galerie : Jeux d'échecs avec l'association LR Échecs (dimanche)

Salle Renaissance : Dessins patrimoniaux « Une autre histoire rochelaise » de Gam Bas & David Pioffret (sam. et dim. : 10h30 à 12h30 et 14h à 18h)

Salles du 1^{er} étage : Découverte des salons XIX^e restaurés : salle des Echevins, salle des Fêtes, salon Bleu, bureau Jean Guiton.

Présence des artistes : La Mouche des Marquises (body painting camouflage) ; compagnie de danse Chriki'Z avec les chorégraphes Amine Boussa & Jeanne Azoulay accompagnées d'une soprane et la chaleur du oud. Les corps des 4 danseurs, incarnant des instants suspendus et inattendus seront un Objet Chorégraphique Éphémère.

Dimanche : 14h à 17h30. **Entrée libre dans la limite des places disponibles.**

Visites guidées VIP sur inscription : 16h et 17h - Voir Office de Tourisme.



Ancien Cloître des Dames Blanches

6 rue Saint-Michel

Exposition Carnet de Visage de Jérémy Kapone. Derniers jours. En présence de l'artiste et de Delphine Garnier (association Quatre couleurs). **Samedi et dimanche** : de 10h30 à 19h

« Flashmob » Musicale de violons autour de la musique Irlandaise par le conservatoire de musique et de Danse de l'agglomération.

Samedi : 11h30



Ensemble de saxophones de l'Orchestre d'Harmonie de la Ville de La Rochelle. **Samedi** : 16h

Déambulation du Marching Band du conservatoire, comprenant trombone, flûte traversière, trompette saxophone, tuba et percussions. Programme New Orleans, Meute, Michael Jackson... Départ du Cloître des Dames Blanches vers la tour de la Chaîne. **Dimanche** : 11h

Tango argentin avec démonstrations dansées par Roch'el tango.

Dimanche : 14h à 19h - Initiation pour tout public à 16h

OUVERTURES EXCEPTIONNELLES

Quartier Encan & Minimes



Logis de Coureilles (privé)

Quartier des Minimes - 117 rue de Coureilles

Le bâtiment comprend un corps de logis à deux étages surélevés avec accès par un perron sur la cour d'entrée, prolongé par une aile avec en retour des bâtiments plus anciens, dont certains du XVII^e siècle. Un jardin et une pelouse en terrasses ainsi qu'une petite garenne boisée de chênes verts et d'autres arbres d'essences variées complètent l'ensemble. Dans la famille Oltramare depuis 200 ans, un projet de réhabilitation est prévu pour ce domaine exceptionnel caché au milieu de constructions universitaires.

10h et 11h : visite des espaces verts par André Guyot, référent 17 de l'association A.R.B.R.E.S.

10h45, 11h45, 15h et 16h30 : présentation historique et projet par Virginie Segonne architecte du patrimoine, Catherine & Olivier Berdah.

11h, 12h, 14h30, 16h : souvenirs d'enfance de Sylvain Couason, né aux Minimes en 1960, voisin de la famille Oltramare.

17h : Quatuor Ouïe Fine - Escapes musicales : Vivaldi / Haydn / Beethoven (le samedi)

Exposition photo d'Aurelia Frey dans le logis : hors-les-murs du collectif Essence Carbone (voir Hôpital Marius Lacroix).

Ouverture du site - samedi et dimanche : 10h à 18h



Site de l'encan, ancienne halle à marée

inaugurée en 1956 

Quai Louis Prunier – Entrée côté esplanade

Danse – parcours : la Compagnie SINE QUA NON ART, le CNAREP Sur le Pont et Mille Plateaux, CCN La Rochelle et Atlantique Ballet Contemporain (conservatoire de Musique & Danse) se réunissent pour présenter un parcours-promenade-installation unique à travers le site.

Out of the Blue # La Rochelle est une création inédite, *In Situ*, qui présente une collection de portraits de performances chorégraphiés par Christophe Béranger et Jonathan Pranas-Descours. Le format est créé en même temps que la forme, en s'appuyant sur le circuit court – le temps court, pour investir des espaces non scéniques en créant des objets de diffusion éphémère. Faire lieu ! Dans un espace où le danseur et le public partagent la même immersion artistique.

Au fil des performances, découvrez autrement les espaces de cet ancien marché aux poissons, lieu emblématique de la cité qui va peu à peu connaître d'autres usages...

Venez découvrir l'antre d'un espace comme vous ne l'avez jamais vu !

Durée du parcours : 2h

Vendredi : 20h et **samedi** : 18h

Entrée libre - Dans la limite des places disponibles.

Public à partir de 12 ans

OUVERTURES EXCEPTIONNELLES

Quartier Nord & Mireuil



Parc du château de la Faucherie

Route de Monsidon (Le Bonnodeau), La Rochelle nord.

Proche de l'avenue du Clavier à Lagord.

L'implantation générale du parc est typique des « jardins à l'anglaise » avec de grandes allées, droites et courbées, bordées de grands arbres d'essences diverses. Toute cette diversité, tant végétale, avec plusieurs milliers d'arbres et plantes, qu'animale, avec une faune très développée, représente une formidable richesse écologique. Le parc doit dater (dans sa forme actuelle) de plus de 200 ans. Certains arbres, dont un cèdre du Liban, sont âgés de plus de 300 ans. La singularité du site trouve ses racines dans la nature du sous-sol géologique (complexe limoneux du quaternaire).

Samedi et dimanche, de 10h30 à 17h30 : Visites libres ou guidée du parc par Jean-Michel Del Puppo régisseur de La Faucherie.

Dimanche : 15h30 Visites du parc par André Guyot référent 17 pour l'association A.R.B.R.E.S.

Dimanche : 16h30 Concert avec piano (V. Grange) accompagné de 12 chanteuses de l'ensemble les Chordiales sous la direction de O. Ancel.



Archives municipales & communautaires

Olga de Saint-Affrique 

Quartier Mireuil, Parc Kennedy

Venez découvrir le chantier et les derniers travaux conduits par l'Atelier des Mathurins avant l'ouverture officielle en 2023 en présence de l'équipe des Archives. **Samedi, 15h et 16h et dimanche, 10h et 11h.**

Réservation limitée et uniquement sur inscription avant le 15 sept. : 05 46 51 53 91 ou archives@ville-larochelle.fr

OUVERTURES EXCEPTIONNELLES

Quartier Centre-Ville

Tribunal judiciaire

10 rue du palais

Ancien Palais royal d'Henri IV (brique et pierre), visites des lieux dont certains habituellement inaccessibles au public (salle des pas perdus de l'hôtel de la Bourse, salle voûtées, géôles), en présence de l'avocat et historien Maître Jean-Marie Digout.

Samedi : 10h, 11h, 14h et 15h

Réservation limitée et uniquement sur inscription : sec.pprdg.tj-la-rochelle@justice.fr

« **Flashmob** » musicale de violons par le conservatoire de Musique et de Danse de l'agglomération sous les arcades du Tribunal.

Samedi : 12h

Hôtel particulier Weis (privé)

74 chemin du rempart

Samedi et dimanche : 10h30 à 18h. - Visite libre

Hôtel Poupet - Résidence du Préfet de la Charente-Maritime

40 rue Réaumur 

Visites libres ou guidées des salons et du parc, par deux guides de l'Office de Tourisme.

Samedi : 10h à 12h et 14h à 16h

Hôtel Leclerc, anciennement Garesché (privé)

18, rue Réaumur 

Déambulation dans un hôtel particulier classé du XVIII^e.

Côté cour : Exposition de sculptures de Nathalie Soulet, « **La terre pour faire émerger les émotions** ».

Samedi et dimanche : 14h à 18h

Côté jardin : Théâtre en plein air, **SONGE D'UNE NUIT D'ÉTÉ** d'après W. Shakespeare. Cie Théâtre AMAZONE - Laurence Andreini-Allione. Le plus grand désordre amoureux règne à Athènes et dans le

royaume des fées. Mais, au terme d'une nuit passée dans un bois, tout est bien qui finit bien !

Samedi à 19h30. Tarifs journées du patrimoine à 18 et 15 euros (-26 ans et demandeurs d'emploi). Billetterie en ligne : [https://www.helloasso.com/associations/theatreamazone/](https://www.helloasso.com/associations/theatreamazone/evenements/songe-d-une-nuit-d-ete-journee-du-patrimoine-17-sept-2022)



Villa Grand Voile



Relais & Châteaux (privé)

12 rue de la Cloche

Villa nichée au sein d'une ancienne demeure d'armateurs datée de 1715. Passez par l'entrée au fronton ouvragé et découvrez le rez-de-chaussée. Accueil dans le respect de la clientèle et dans la limite des places disponibles. **Dimanche** : 14h30 à 17h30



Hôtel & jardin Eden Ouest (privé)

33 rue Thiers

Vous êtes accueillis dans un hôtel particulier avec petite cour d'esprit anglais, bow-window et différentes essences de plantes. Maison d'arts, des œuvres de deux artistes (J.L. Favéro et F. Richard) se mêlent aux massifs de fleurs et les salons s'ouvrent pour l'occasion. **Samedi et dimanche** : de 13h à 18h.



Porte Royale et avant porte (demi-lune)

Hommage aux Quatre Sergents de

La Rochelle

Rue Gambetta

Manifestations autour des 200 ans de l'exécution des Quatre Sergents de La Rochelle, avec l'Association napoléonienne charentaise « Le Garde Chauvin » rythmées au son des « Fifres et Tambours d'Aunis et Saintonge », ensemble de musiciens perpétuant les musiques militaires d'autrefois.

Samedi :

10h30 : déambulation dans la ville des militaires du Garde Chauvin rythmée par les Fifres et Tambours (convoi des quatre sergents prisonniers).

11h30 : « Flashmob » musicale de violons par le conservatoire de Musique et de Danse.

Après-midi : Présentation historique du monument par l'association Les Amis de la Porte Royale et animation de la Porte et avant-porte par les militaires du Garde Chauvin, bivouac, mouvements et revues des troupes, gardes...

20h : évocation historique par Jean-Claude Bonnin «Les Quatre Sergents de La Rochelle» avec intermèdes animés par Le Garde-Chauvin et les Fifres et Tambours, salve d'honneur, tir des canons.

Dimanche : 10h30 à 17h même programmation que le samedi après-midi.

15h : Évocation historique illustrée par des chansons de Jean-Marc Desbois 1822-1871, *des Quatre Sergents aux Communards, La Rochelle et les défenseurs de la Liberté*.

Travaux de l'édifice réalisés avec le soutien financier du Crédit Agricole, de la Fondation du Patrimoine, de la DRAC, du Département et de nombreux mécènes privés.

VISITES SUR RÉSERVATION :

Les chemins du Québec

par l'Association rochelaise Pays-Rochelais-Québec, régionale de la Fédération France Québec-Francophonie.

Cet itinéraire lancé en mai 2015, consultable sur la borne interactive place de la Motte Rouge, est l'occasion de parcourir la ville et de retrouver les relations entre La Rochelle et le Québec à travers une dizaine de sites et monuments. La Rochelle était l'un des principaux ports de départ pour le Canada Français aux XVII^e et XVIII^e siècles.

Visite guidée assurée par des guides bénévoles adhérents de l'association.

Samedi : départ à 10h et **dimanche** : départ à 10h et à 10h30

Durée : 1h30 - Tarif : 5 euros /pers (à partir de 12 ans).

Lieu du départ donné au moment de l'inscription.

Réservation obligatoire : secretariatpaysrochelaisquebec@gmail.com

La Rochelle capitale protestante et Jeanne d'Albret

Françoise de Rohan cousine de Jeanne d'Albret, nous raconte comment La Rochelle est devenue la capitale protestante du royaume au milieu du XVI^e siècle.

Capitale économique, politique, religieuse, La Rochelle ne devient-elle pas aussi capitale culturelle ? Autant de questions abordées lors de cette balade dans la ville.

Visite guidée par Françoise Migraine, guide conférencière (epoktour.fr)

Samedi : départ 14h30 et 16h15

Durée : 1h45 - Tarif : 9€ Tarif plein - 5€ Tarif réduit.

Lieu donné au moment de l'inscription - **Réservation 07 66 10 57 96.**

Le faste des négociants rochelais au XVIII^e siècle

Suzanne Van Hoogwerff, fille d'un riche armateur, nous accompagne d'un hôtel particulier à l'autre en nous racontant la vie au quotidien des négociants rochelais.

Visite guidée par Françoise Migraine, guide conférencière (epoktour.fr).

Dimanche : départ 10h15 et à 12h

Durée : 1h45 - Tarif : 9€ Tarif plein - 5€ Tarif réduit.

Lieu donné au moment de l'inscription - **Réservation 07 66 10 57 96.**

Hôtel Weis - L'histoire orientale de La Rochelle.

74 chemin du rempart

Samedi et dimanche : 16h à 17h15 - Visite guidée - Tarif : 15€

Réservation : <https://www.billetweb.fr/decouvrez-l-histoire-orientale-de-la-rochelle-au-18e-siecle>