

# Balade urbaine de proximité

# LALEU

Jeudi 11 mai 2017

20°C



3 km



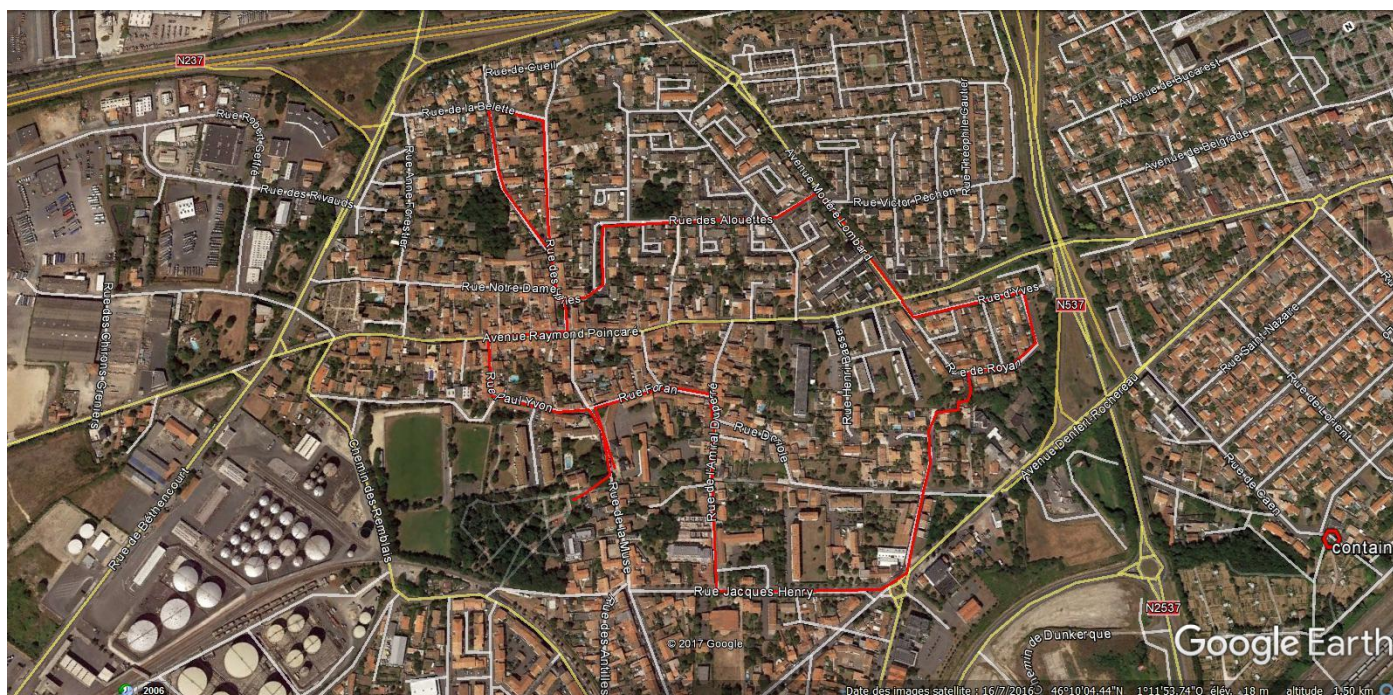
## Organisateur :

Mairie de Proximité de Laleu  
05.46.42.66.80

mairie.proximite.laleu@ville-larochelle.fr

**Participants :** Sophorn Gargoulaud (élu Secteur Ouest 1), Pierre Malbosc (élu Embellissement de la Ville), Quitterie De la Noé (Mairie de Proximité de Laleu), Frédérique Vigneron (Mairie de Proximité de Laleu), Séverine Fuleran (Agent de développement Local), Thierry De Tschudy (Police Municipale), Philippe Ribouleau (Espaces verts), Pascal Laffargue (Voirie), Olivier Golinvaux (Éclairage Public), Fabrice Le Floch (OPHLM), Jérôme Michelet (ALTÉA), plusieurs membres du Comité de Quartier, une vingtaine de riverains du quartier

## Parcours



## Points relevés

Localisation	Demandes	Précisions	Préconisations in situ
21 Rue de la Muse	Mégots	Poubelle de mégots cassée devant l'école maternelle	Réparer la poubelle
Parc de Laleu	Autres	Police municipale, chien sans laisse, mise en place de panneaux ?	Mettre en place un panneau indiquant la réglementation
Rue Paul Yvon	Stationnement	Signalétique : besoin d'un panneau indicatif pour le parking	Demande prise en compte
Rue Yvon	Circulation	Vélo à contre sens	Panneau entrée de la rue Paul Yvon par Raymond Poincaré
Rue Paul Yvon	Stationnement	Demande de places PMR sur le parking	
Rue Paul Yvon	Autres	Protéger le coffret électrique dans le parking et enlever le portail	
39 Avenue Raymond Poincaré	Autres	L'enseigne Café la cave se décroche	Contacteur propriétaire
Place des Halles	Entretien des massifs	Demande de fleurir bac sur la place	Proposition d'inviter les riverains pour l'entretien
1-3 Rue de l'Hommeau	Autres	Voir si un emplacement de parking est prévu dans le permis de construire au n°23 rue de l'Hommeau	À vérifier
2 Rue de l'Hommeau	Circulation	Problème de stationnement sur la voie car rétrécissement rue de l'Hommeau	Proposition de matérialisation de place de parking
11 Rue de la Belette	Trottoir	Panneau sens interdit descellé	Pris en compte
51 Rue des Halles	Aire de jeux	Demande une aire de jeux	À demander au budget 2018
45 Rue des Halles	Circulation	Matérialisation d'emplacements de places de parking	À voir sur site
65 Avenue Modéré Lombard	Circulation	Demande continuité de déplacement piéton/vélo	Ok
Rue Trudaine	Luminosité	Revoir l'éclairage public de la rue des hirondelles	
4 Rue de Royan	Autres	Panneau voie sans issue	Ok mis en place
Rue d'Yves	Autres	Problèmes d'odeurs assainissement	À voir avec les services de la CDA
Quartier Bois Joly	Autres	Point particulier voirie rue de Royan	Groupe de travail à mettre en place plus suivi de chantier
121 Avenue Denfert-Rochereau	Circulation	Le Panneau publicitaire gêne la visibilité	Voir avec Decaux
116 Avenue Denfert-Rochereau	Circulation	Demande de places de stationnement dans le rond-point	Dangereux
114 Avenue Denfert-Rochereau	Circulation	Rajouter des places de stationnement en bout	Ok
Rue Amiral Duperré	Circulation	Propriété à droite peu visible	Croisement croix de Saint André rue Jacques Henry. Matérialisation d'un passage piétons
Rue Amiral Duperré	Circulation	Ligne jaune du n°44 au bout de la rue vers Jacques Henry	Ligne jaune OK au droit de la porte n° 44 ou 10 m 2 places de parking en sortie de la nouvelle construction
32 Rue de l'Amiral Duperré	Poubelle	Trouver une solution pour le ramassage, revenir aux sacs à l'entrée de l'impasse	Ok en cours
19 Rue Jacques Henry	Autres	Déplacement du container de vêtements devant les Restos du cœur	En cours CDA
11 Rue Foran	Trottoir	Nid de poule sur le trottoir en face du n°11 de la rue	
Rue Foran	Circulation	Problèmes multiples : sens de circulation, accès pompiers, communication verbalisation PM	Point particulier Groupe de travail à mettre en place sur la circulation à Laleu

### Stationnement et circulation à Laleu

Les rues de Laleu sont étroites et les évolutions des modes de vie ont pour conséquence une augmentation importante du nombre de véhicules. Cela entraîne des problèmes de stationnement et de circulation dans les rues du quartier.

Outre les aménagements et la requalification envisagés pour l'avenue Raymond Poincaré, une **réflexion globale est à mettre en place sur les sens de circulation dans le quartier.**