

Balade urbaine de proximité

Mireuil

Mardi 28 mars 2017

13°C  2.7 km

Organisateur :

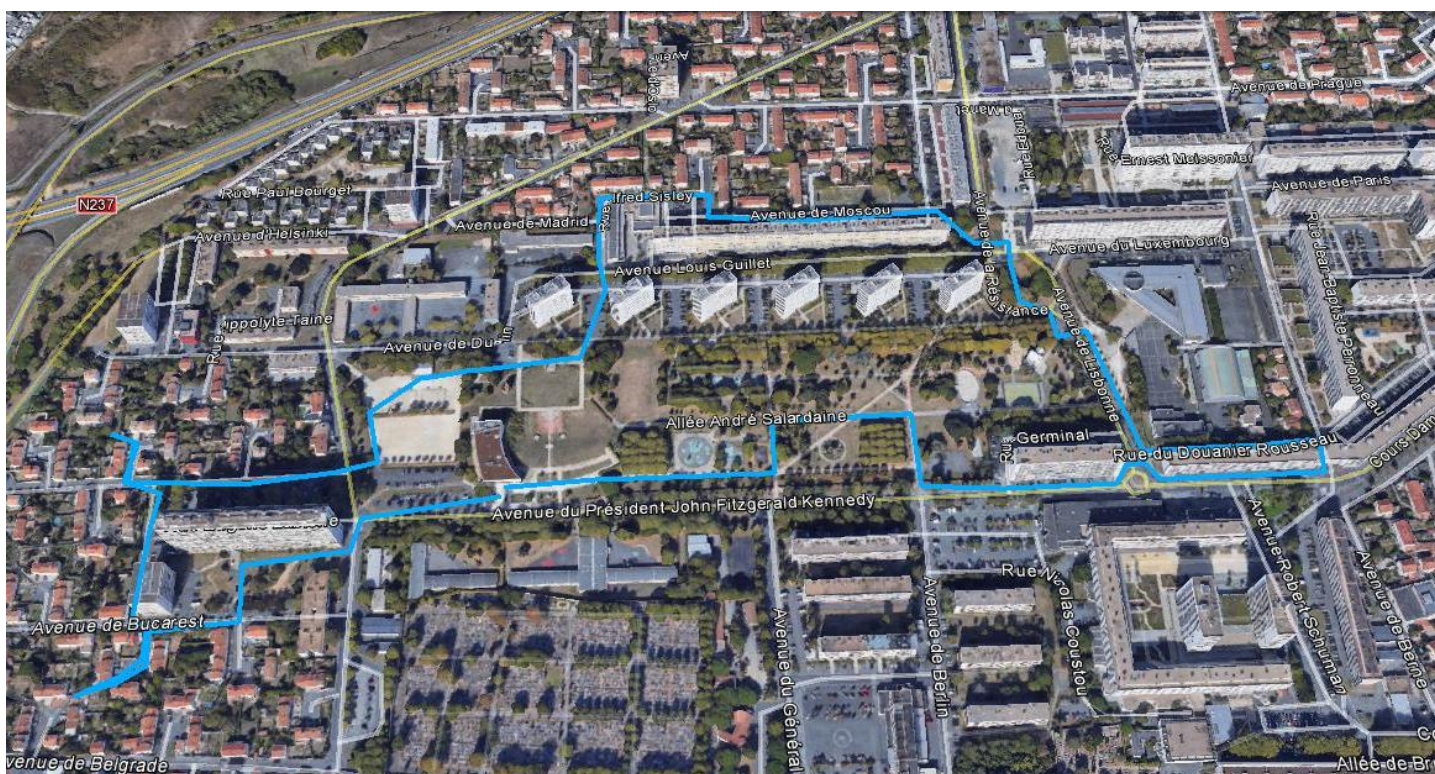
Mairie de Proximité de Mireuil
05.46.42.35.17

mairie.proximite.mireuil@ville-larochelle.fr



Participants : Séverine Aouach-Baverel (élu Secteur Ouest), Pierre Malbosc (élu Espaces Verts), Jean-Marc Soubeste (Voirie), Catherine Léonidas (Sports), Stéphanie Costa (Santé publique), Armelle Barreau (Mairie de Proximité de Mireuil), Philippe Riboulleau (Espaces verts Secteur Ouest), Pascal Laffargue (Voirie), Séverine Teyssoit (Voirie), Jean-Baptiste Brunet (Propreté urbaine), Thierry De Tschudy (Police municipale), André Guyot (Patrimoine Arboré), Nathalie Mouton (GUP), Christophe Martineau (OPH-CDA), Camille Baudry (Centre social le Pertuis), et une quinzaine d'habitants du quartier

Parcours



Points relevés

Localisation	Demandes	Précisions	Préconisations in situ
Avenue Kennedy	Signalisation	Borne série panneau parti, accès technique requis,	On peut remettre la borne avec un socle à côté ou panneau stationnement interdit accès secours
Avenue des Guiardes	CDA	Passage sous le Pasteur : pas de visibilité quand les véhicules sortent	Peut-on bouger la borne à vêtement sur le parking où se trouve la benne verre ?
Avenue des Guiardes,	Circulation	Vitesse excessive	Demande de ralentisseur
Avenue de Bucarest,	Potelets	Borne à refixer	
Rue Eugène Labiche	SAA	Taille des platanes à prévoir	La ville a donné des préconisations pour la coupe car les platanes se situent dans un corridor vert, il faut que SAA intervienne
Avenue de Bucarest	SAA	Lincoln : incivilité, jets de détritres par les fenêtres du 6eme étage	
Rue Charles Péguy	Circulation	Passage de nombreux véhicules par la venelle, vandalisme dans les jardins qui collent la venelle,	Le service voirie envisage la fermeture du passage comme c'est le cas sur d'autres venelles du quartier
Rue Eugène Labiche	CDA	Conteneurs enterrés devant le Pasteur en mauvais état, pédale en bas	À réparer
Avenue de Dublin	Travaux	Avoir un chemin pour aller du Lincoln au cc louis guillet	Non, il faut prendre le trottoir, il y a un problème d'évacuation sur le terrain de boules
Allée André Salardaine,	Travaux	Banc supprimé	À remettre
Allée André Salardaine,		Banc supprimé	À remettre
Avenue de Dublin	GTPB	Pb de vandalisme au niveau du local des boulistes	Peut-on mettre des détecteurs de présence pour le local ?
Rue Alfred Sisley	Autres	Demande d'illuminations de Noël autour du cc louis guillet	
Avenue de Moscou	Autres	Présentation du projet global : abattage peuplier, changement de l'éclairage et reprise partielle de voirie en avril puis rénovation de la voirie complète suite aux travaux du Lurçat	
Rue Antoine Watteau	Autres	Projet de construction résidence intergénérationnelle, service à la personne pour familles et personnes âgées	
Avenue de Moscou	Signalisation	Chaussée déformée	Faire poser un panneau en attendant les travaux
Avenue de Lisbonne	Autres	Besoin d'un médiateur ou éducateur de rue pour prendre contact avec les groupes de jeunes au pied du Luxembourg et de l'Azimut	
Avenue Louis Guillet	Trottoir	Au niveau du terre-plein vers les bâtiments 1 à 6, problème d'accessibilité pour les piétons	Faire la continuité du trottoir, bordure et poteau bois pour libérer place stationnement
Avenue de la Résistance	Autres	France Télécom ? boîtier cassé, prise électrique à l'air	À vérifier
Avenue de Lisbonne,	Chaussée	Chemin accidenté sur le terre-plein (racines)	A reprendre
Rue du Douanier Rousseau	Chaussée	Chaussée déformée	A reprendre
Avenue des Grandes Varennes	Circulation	Forte circulation, pas de respect de la zone 30, très fréquenté par les piétons, course de voitures sur Greuze, Perronneau, Chéret.	Demande de plateaux piétons comme sur le Cours Dame Hilaire
Avenue des Grandes Varennes	Luminosité	Peu de luminosité dans ce carrefour avec une faible visibilité	Peut-on améliorer la luminosité sur les passages piétons à proximité du passage ?
Avenue Kennedy	Circulation	Très mauvaise visibilité, beaucoup de piétons, des personnes âgées	Demande de plateau piéton pour faire ralentir les voitures à la sortie de l'arche du Diderot pour aller vers la Place de l'Europe
Avenue Kennedy,	Chaussée	Marquage effacé	Refaire marquage passage piéton
Avenue Kennedy	Circulation	Où est le trottoir ? stationnement en épi ?	Foncier Ville : Aménager une circulation piétonne sur trottoir
Allée André Salardaine	Autres	Présentation du nouvel équipement streetworkout	