

Balade urbaine
de proximité

LE PETIT MARSEILLE

Mardi 11 avril 2017

18°C  3.1 KM

Organisateur :

Mairie de Proximité de Villeneuve les Salines

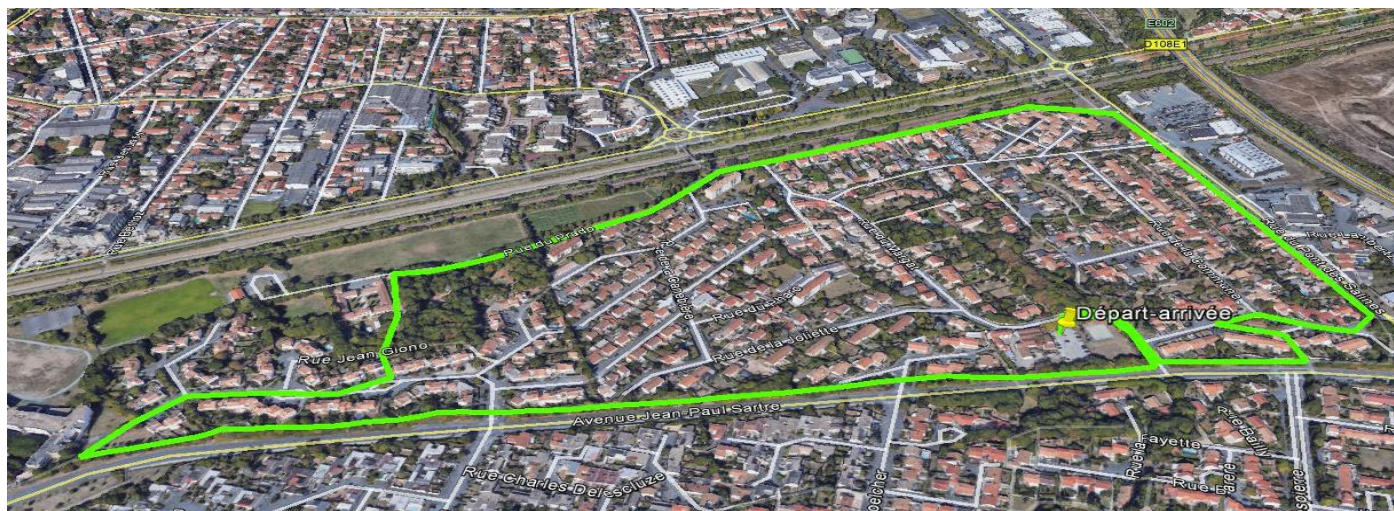
Tél 05.46.44.16.58

Mairie.proximite.villeneuve@ville-larochelle.fr



Participants : Michel Carmona (élu secteur Sud), Pierre Malbosc (élu embellissement de la Ville), Nathalie Mouton (GUP), Catherine Lepinay et Brigitte Jourdain (Mairie de Proximité), Fabrice Malaussène (Voirie), Yannick Maurin (Police Municipale), Nicolas Cant (Espaces naturels), Jean-Baptiste Brunet (Propreté urbaine), Hervé Hournau (éclairage public), Jean-Pierre Caignon (ALPMS), Francisco Santos (Espaces verts), une douzaine d'habitants dont certains membres du Comité de Quartier (Mmes Barreau Odile, Delavault Suzanne, Cardon Jacqueline, Raffin Francine, Zegrani Sylvie et Mrs Marin Denis, Auger Christian, Largeau Philippe, Mosset Michel, Sagot Louis, Roy Guy, Pommeret Rémi)

Parcours




Points relevés

| Localisation | Demandes | Précisions | Préconisations in situ |
|---------------------------|-----------------------|---|---|
| Rue du Margat | Racines | Problème racinaire sur le trottoir | Prévoir coupe des racines et réfection du trottoir |
| Rue du Margat | Stationnement | Le Comité de quartier demande des places de parking sur le trottoir | Demande rejetée vu la proximité du parking de la ferme |
| Rue du Margat | Stationnement | A l'angle avec la rue du Clos Margat, le stationnement des véhicules gêne la visibilité au carrefour. | Marquage au sol interdisant le stationnement. |
| Rue Jules Vallès | Dépôt sauvage | Un habitant utilise l'espace public pour entreposer des matériaux de chantier. | Prévoir un courrier du Service Voirie si le propriétaire est connu |
| Rue Jules Vallès | Circulation | Le panneau interdit aux 3.5T n'est pas respecté. | Pose d'un panneau plus grand |
| Rue Jules Vallès | Chaussée | Le revêtement de la rue est endommagé sur une partie. | Prévoir réfection |
| Rue de la Commune | Signalisation | Le panneau balise STOP a été endommagé | Prévoir son remplacement |
| Contre allée Jules Vallès | Autres | L'écoulement des eaux se fait difficilement. | A revoir (caniveau Hauraton ?) |
| Contre allée Jules Vallès | Potelets | Dans le chemin menant vers l'avenue JP Sartre, les barrières sont trop rapprochées et trop basses. | Les changer pour des barrières aux normes et remettre le panneau manquant. |
| Rue Jules Vallès | Entretien des massifs | Au rond-point, les arbustes gênent la visibilité et le passage des cyclistes. | Revoir la taille des arbustes pour une meilleure visibilité |
| Rue Jules Vallès | Stationnement | Devant les 3 et 5 de la rue demande de marquage d'emplacements parking en épi | La demande d'emplacements PMR n'est pas retenue car les maisons ont des garages et des places privatives sur leurs propriétés. |
| Rond-point | Circulation | La piste cyclable est mordue par les véhicules | |
| Rue du pont des Salines | Circulation | Cheminement vélo non sécurisé | A revoir. Une double piste côté habitations ? Trottoir gauche |
| Rue du pont des Salines | Circulation | L'accès, la sortie et les manœuvres des camions sont problématiques au niveau du carrefour | Voir pour les déplacer du côté d'Auto-Distribution. Voir le permis d'extension et pour le comptage des véhicules de l'Imprimerie Rochelaise |
| Rue du pont des Salines | Autres | Problème de nuisances sonores nocturnes dues à la broyeuse de l'imprimerie rochelaise | Effectuer des mesures de bruits |
| Rue du pont des Salines | Autres | Le commerce de palettes inquiète les riverains car il présente des risques d'incendie. | Voir avec le service de prévention des risques |
| Rue du pont des Salines | Entretien des massifs | Au n°9, la haie déborde sur la voie publique. | Courrier au propriétaire pour tailler la haie |
| Rue Jean-Baptiste Clément | Taille arbustes | 3 lauriers sur le domaine public, débordent chez une habitante (au 1 de la rue). | Couper les branches gênantes. OK pour le service Espaces verts du secteur |
| Rue Jean Baptiste Clément | Autres | Tags à enlever | |
| Rue du Clos Margat | Désherbage | Signalé par M. RICHER, de l'herbe pousse dans les saignées du revêtement de la chaussée. | Prévoir d'y couler du goudron à chaud |
| Rue du petit-Marseille | Autres | Une palissade confectionnée par un locataire comporte des clous saillants | Voir avec le bailleur Atlantic Aménagement |
| Rue du petit-Marseille | Autres | Des tailles de branches sont restées au sol le long de la voie ferrée et des parties de grillage sont manquantes. | Voir avec le service juridique et courrier à la SNCF |
| Impasse du Clos Margat | Chaussée | La réfection de la voirie prévue en 2016 reste à faire | Programmée en juin 2017 |
| Rue du petit-Marseille | Circulation | A l'intersection avec la rue de la Canebière, les véhicules coupent le virage | Prévoir un îlot maçonné |
| Rue du Prado | Autres | La voirie à l'entrée du Bois du Petit Brouage, n'est pas finie | La terminer |
| Rue du Prado | Autres | Sur le bâtiment de la salle René Petit, les portes d'accès aux vannes de fluides sont cassées | Voir avec les gestionnaires du bâtiment |
| Piste cyclable | Luminosité | La piste entre les terrains de foot et le lycée Valin n'a pas d'éclairage. | Pas de possibilité car aucun point électrique Panneaux photovoltaïques ? |
| Rue Raimu | Stationnement | Des enseignants stationnent dans la rue et accèdent au lycée par le portail malgré le plan Vigipirate. Cet accès est non sécurisé et suscite l'inquiétude chez les riverains. | Ecrire un courrier au proviseur |
| Rue Raimu | Désherbage | Le chemin piéton derrière la rue n'est pas entretenu | Voir pour un passage des espaces verts |
| Avenue Jean Paul Sartre | Entretien des massifs | Entretien de la haie à faire au n°51 | Prévoir courrier au propriétaire |
| Avenue Jean-Paul Sartre | Luminosité | La piste piétons-vélos n'est pas éclairée | Pas de possibilité à ce jour, mais à prévoir dans le cadre du PRU |
| Avenue Jean-Paul Sartre | Chaussée | Pour la traversée de la rue Marcel Pagnol, les trottoirs ne sont pas surbaissés pour les vélos | Prévoir de les surbaissier |
| Avenue Jean-Paul Sartre | Autres | A l'arrière du bâtiment des espaces verts, le coffret de gaz est ouvert et les vannes accessibles à tous. | Voir avec GDF |


La sécurisation des pistes cyclables rue du Pont des Salines

La circulation cyclable sur la rue du Pont des Salines n'est pas sécurisée dans le sens Villeneuve > St Eloi : au niveau du rond-point, les voitures coupent la bande cyclable pour tourner à droite sur la rue du Pont des Salines. De plus, il y a beaucoup de trafic dans cette rue et la circulation des poids lourds est assez importante. Aujourd'hui, les cyclistes préfèrent prendre la piste cyclable en sens inverse sur le trottoir opposé pour se mettre en sécurité.

 *Le service voirie va étudier la possibilité de passer cette piste cyclable à double sens de l'avenue Jean-Paul Sartre à la rue de Périgny.*

Les problématiques autour de l'Imprimerie Rochelaise

La présence d'une industrie à proximité d'un quartier résidentiel génère des problèmes de cohabitation. Les riverains de l'Imprimerie rochelaise se plaignent du bruit et de la circulation générés par l'activité de l'entreprise.

 *Afin d'aborder cette problématique et les solutions possibles, un groupe de travail composé des différents acteurs (comité de quartier, Imprimerie Rochelaise, service voirie, service santé publique...) sera organisé par la Mairie de Proximité.*