



RAPPORT DÉVELOPPEMENT DURABLE

2020



POUR UNE PLANÈTE SOLIDAIRE
Agenda 2030, 17 objectifs

larochelle.fr

LA
ROCHELLE

EDITO



Les enjeux environnementaux des années à venir sont considérables et confortent plus que jamais La Rochelle dans ses engagements en faveur de l'écologie urbaine. Notre Ville a toujours agi en ce domaine avec énormément de réactivité et d'efficacité.

Pionnière en matière de mobilités douces, La Rochelle continuera dans les années à venir à encourager les déplacements éco-responsables. Notre réseau de voies cyclables continue de s'étendre et montre que les modes de transport sans émission de carbone sont une alternative soutenable pour nos déplacements quotidiens. Nos grands projets urbains, comme le pôle gare qui vient de débiter, renforceront ce mouvement de fond vers plus d'écologie.

C'est avec cette même volonté d'amélioration et d'efficacité environnementale que les agents des services municipaux agissent au quotidien, dans chacune de leurs missions. Rénovation des bâtiments municipaux, urbanisme réfléchi, initiatives innovantes en matière de mobilités et de stationnement, protection de notre littoral, éducation à l'environnement, renaturation de la ville... les actions entreprises par La Rochelle sont nombreuses et ont vocation à essaimer.

Le projet La Rochelle Territoire Zéro Carbone entre pour cela progressivement dans sa phase opérationnelle. Ce projet de territoire, fédérateur, mobilisateur, exemplaire, va tous nous engager dans la voie de l'excellence environnementale.

Le présent rapport annuel témoigne de nos engagements et de nos actions en faveur du développement durable.

Je vous en souhaite bonne lecture,

Jean-François Fontaine,
Maire de La Rochelle

SOMMAIRE

- p.4** Un nouveau cadre d'actions et d'évaluation : les Objectifs de Développement Durable.
- p.6** Les interactions entre ODD
- p.8** Lutter contre le changement climatique - Une stratégie énergétique concertée
- p.10** Lutter contre le changement climatique - Un urbanisme réfléchi
- p.11** Lutter contre le changement climatique - Vers une nouvelle mobilité
- p.12** Protection de la biodiversité et des ressources - Nature en ville
- p.13** Protection de la biodiversité et des ressources - Sensibilisation au développement durable
- p.15** Protection de la biodiversité et des ressources - Eau, utilisation raisonnée de la ressource
- p.16** Épanouissement de tous les êtres humains - Une ville pour tous
- p.17** Épanouissement de tous les êtres humains - Une qualité de ville
- p.18** Cohésion sociale et solidarité - Bien vivre ensemble
- p.19** Territoire de consommation et de production responsable - Dynamisme et attractivité
- p.20** Territoire de consommation et de production responsable - Collaborations sur le territoire
- p.22** La Rochelle, Outils et méthodes d'une administration exemplaire - L'éco-administration : actions et résultats
- p.23** La Rochelle, Outils et méthodes d'une administration exemplaire - Une ville transparente à l'écoute des Rochelais
- p.25** La Rochelle, Outils et méthodes d'une administration exemplaire - Des échanges fructueux
- p.26** Les indicateurs

UN NOUVEAU CADRE D' ACTIONS ET D'ÉVALUATION :

les Objectifs de Développement Durable

Les Objectifs de Développement Durable (ODD) sont une série de dix-sept domaines d'actions définis et adoptés par l'ONU, afin de fixer un nouveau cadre d'objectifs universels.

Ils identifient les défis sociétaux, auxquels nous sommes confrontés (changement climatique, dégradation de l'environnement, inégalités, etc.) et anticipent les transformations, à l'horizon 2030, pour lesquelles l'ensemble des acteurs doivent se mobiliser et apporter des solutions. Ils se déclinent en 169 cibles, liées entre elles en une approche systémique du développement durable. Ils proposent une marche à suivre pour orienter nos actions en faveur d'un avenir meilleur et plus durable pour tous. Après les « trois piliers du développement durable » – l'écologie, l'économie, le social – et les « objectifs du millénaire », les ODD proposent un nouveau référentiel commun pour piloter et évaluer nos actions au sein d'un agenda 2030.

Les ODD sont un langage commun international qui peut permettre de situer l'état de nos engagements locaux en matière de développement durable et de définir de nouveaux cadres d'actions. Ils permettent d'inscrire une multitude d'acteurs, publics comme privés, dans une trajectoire commune de développement durable. Ils sont interconnectés et, pour ne laisser personne de côté, il est important d'atteindre chacun d'entre eux, et chacune de leurs cibles, d'ici à 2030.

En France, une « feuille de route » nationale propose un tableau de bord de 98 indicateurs adaptés à notre pays. Il constitue le cadre national pour le suivi des progrès de la France dans l'atteinte des dix-sept ODD.



Les ODD dans ce Rapport Développement Durable 2020

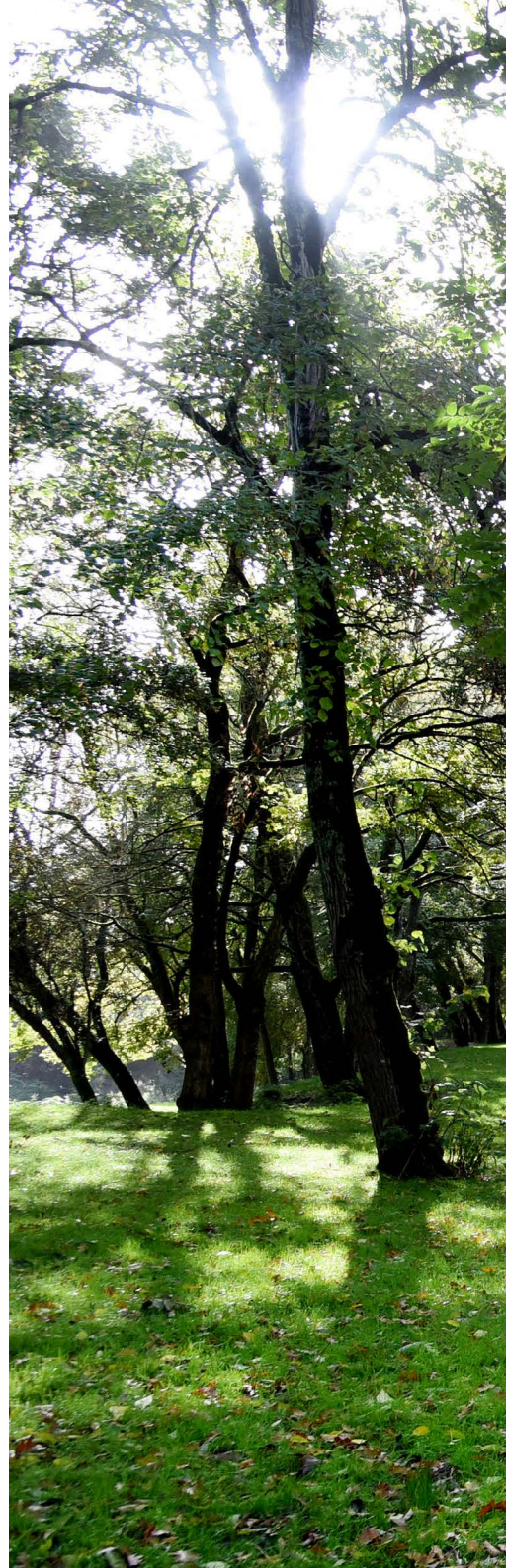
Aujourd'hui la Ville de La Rochelle a décidé d'adopter les ODD dans la conception, la mise en œuvre et le suivi des politiques et des stratégies de développement local.

Cette édition annuelle du Rapport Développement Durable montre donc, pour chacune des actions recensées dans les différents chapitres, à quel(s) ODD et à quelles cibles elles contribuent.

L'action d'une collectivité comme la nôtre prenant place dans un certain contexte géographique, démographique, social, économique, il est donc normal que certains ODD y soient plus fréquemment représentés que d'autres.

Également, certaines actions, dans leurs multiples dimensions, relèvent de plusieurs ODD, dans des proportions variables.

C'est précisément une des vertus de ces ODD que de montrer ces points saillants et ces interconnexions entre les objectifs. Cela permet également de prendre conscience de la proximité entre certains d'entre eux, et de l'orientation commune de nos efforts.



LES INTERACTIONS ENTRE LES ODD



L'ODD 11 vise à faire en sorte que les villes et les établissements humains soient ouverts à tous, sûrs, résilients et durables. Il est l'ODD auquel les actions portées par la Ville contribuent le plus. Il est même temps largement dépendant des autres ODD.

Voici comment la Ville contribue à ses actions :



Villes communautés durable et pas de pauvreté

Réhabilitation des logements (PRU Villeneuve-les-salines), l'épicerie solidaire, lutte contre la précarité énergétique dans le cadre de Cit'ergie



Villes communautés durable et Zéro faim

Les restaurants scolaires vers le bio, local..., l'épicerie solidaire, promotion des pratiques agricoles résilientes (Re-Sources)



Villes communautés durable et bien être

Promotion des mobilités actives (pistes cyclables, IKV, plan piétons...), espaces sans tabac, Opération « et si on sortait » menée par la CCAS, des masques pour tous



Villes communautés durable et éducation de qualité

L'exposition *Climat Océan*, sorties nature, animations au Relais Nature de la Moulinette, Journée Mondiale des zones humides



Villes communautés durable et égalité entre les sexes

Dans le cadre de LRTZC, réflexion sur la sécurité des femmes en lien avec les mobilités douces



Villes communautés durable et eau propre et assainissement

Réduction des pollutions dans le cadre du programme Re-Resources et de la gestion des zones humides, restauration du marais de Tasdon, entretien des réseaux d'eau potable



Villes communautés durable et recours aux énergies renouvelables

Le territoire Zéro Carbone, plan d'actions Cit'ergie, achat d'énergie verte, ENR sur les bâtiments, efficacité énergétique sur les bâtiments municipaux



Villes communautés durable et travail décent et croissance économique

Economie circulaire, promotion du tourisme durable dans le cadre de LRTZC, charte Eco-Manifestation



Villes communautés durable et industrie, innovation et infrastructure

Schéma des réseaux de chaleur, numérique responsable, réseau des Villes intelligentes SINFONIA



Villes communautés durable et inégalités réduites

PRU de Villeneuve-les-salines



Villes communautés durable et consommation et production responsable

Projet école Lavoisier (bâtiment durable), compostage collectif, mobilités douces, démarche éco-administration (tri sélectif, recyclage du papier...), lutte contre le gaspillage alimentaire



Villes communautés durable et mesures relatives à la lutte contre les changements climatiques

Les arbre en ville, éducation à l'environnement (expo, Relais Nature...), PAPI Port-Neuf, La Rochelle Territoire Zéro Carbone



Villes communautés durable et vie aquatique

Programme Trait bleu, Bacs à marée, plage sans tabac, restauration du marais de Tasdon



Villes communautés durable et vie terrestre

Trame Verte et Bleue, gestion des espèces invasives, extinctions des lumières, protection des espèces (Gravelot à collier...)



Villes communautés durable et paix, justice et institutions efficaces

Administration éco-responsable, Ville accessible à tous (places PMR...), maison du projet à Villeneuve-les-Salines, marchés publics.



Villes communautés durable et partenariats pour la réalisation des objectifs

La Rochelle Territoire Zéro carbone (consortium, partenaires), réseau européen Parc4SUMP, SINFONIA, la plateforme des acteurs internationaux Océan et Climat

LUTTER CONTRE LE CHANGEMENT CLIMATIQUE

Stratégie énergétique



20 %

des énergies employées par
la Ville proviennent

D'ÉNERGIES
RENOUVELABLES

Les 17 ODD



Une stratégie énergétique concertée

La stratégie énergétique de la Ville s'inscrit dans un plan d'actions Cit'ergie 2018/2021 désormais mutualisé avec l'Agglomération.

Les besoins en énergies décarbonées réduits d'un quart

La Rochelle a réduit de 27% les émissions de gaz à effet de serre liées à ses besoins énergétiques, soit 1 600 tonnes de CO₂ depuis 1990.

Les bâtiments municipaux gagnent en efficacité énergétique

Isolation, éclairage, chauffage, qualité de l'air : les bâtiments municipaux et les écoles sont les premiers bénéficiaires de l'efficacité énergétique.

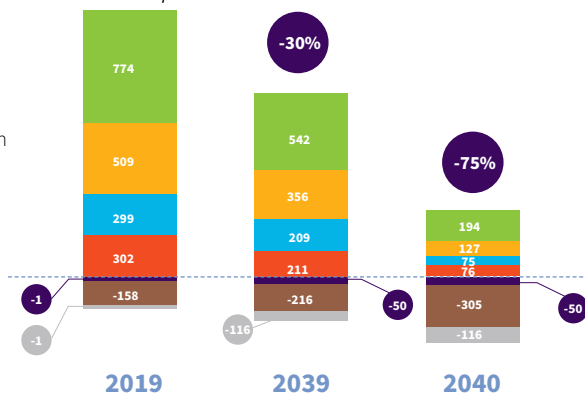
La Rochelle Territoire Zéro Carbone

Lauréate de l'appel national à projets « Territoire d'innovation » depuis 2019, La Rochelle a pour objectif de devenir « Territoire Zéro Carbone » à l'horizon 2040. L'objectif est de réduire de 30% notre empreinte carbone d'ici 2030 pour atteindre la neutralité en 2040.

Évolution prévisionnelle des bilans carbone

En Ktonnes éq. CO₂

- intrants et consommation
- mobilité
- activités
- habitat
- énergie
- séquestration
- compensation



7 ÉNERGIE PROPRE
ET D'UN COÛT
ABORDABLE



9 INDUSTRIE,
INNOVATION ET
INFRASTRUCTURE



11 VILLES ET
COMMUNAUTÉS
DURABLES



12 CONSOMMATION
ET PRODUCTION
RESPONSABLES

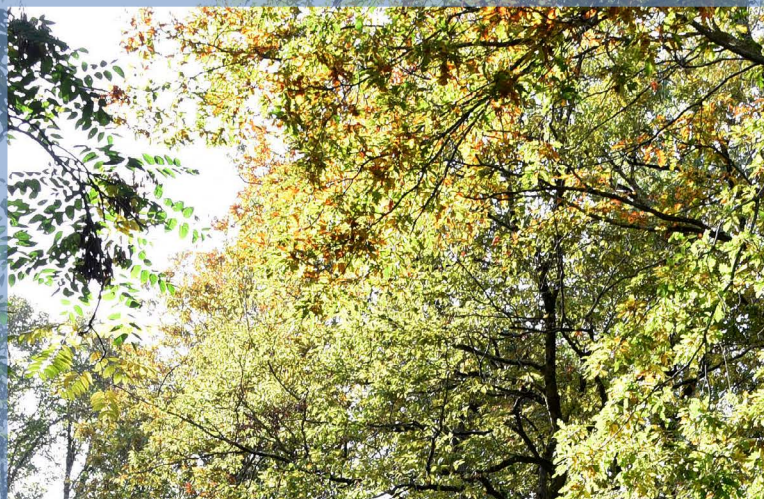


13 MESURES RELATIVES
À LA LUTTE CONTRE
LES CHANGEMENTS
CLIMATIQUES



Baisse de
27 %

des émissions de
Gaz à Effet de Serre.



Extinction de la Ville à

80%

de 1h à 5h du matin

L'extinction de l'éclairage nocturne : un gain économique et écologique
L'extinction de l'éclairage nocturne a réduit la consommation électrique d'un quart en un an, pour près de 150 000 € d'économie.

Le parc lumineux économe s'étend

Le déploiement de l'éclairage par LED se poursuit, avec un objectif d'équiper 70% du parc lumineux d'ici à 6 ans.

Un urbanisme réfléchi

La protection du littoral se poursuit

La poursuite des travaux d'aménagement du PAPI va protéger Port-Neuf des submersions marines. Les travaux seront également l'occasion de créer des cheminements piétons et cyclables sécurisés et conviviaux.

La requalification du Vieux Port au profit des nouvelles mobilités

Avec l'aménagement des quais du Vieux Port, les espaces de circulation s'étendent pour les piétons et les mobilités douces.

Un réseau cyclable plus dense et interconnecté

La Rochelle poursuit de manière résolue la densification et l'interconnexion de son réseau cyclable, en ville et sur le territoire communautaire.

Un parc de stationnement étendu, pour tous les types de vélos

Avec 50 nouveaux arceaux et des stationnements dédiés pour les vélos, vélos-cargos et triporteurs, La Rochelle encourage le recours aux deux et trois-roues.



Les logements de Villeneuve-les-Salines gagnent en efficacité énergétique

Isolation et production de chaleur : les solutions d'efficacité énergétique des logements de Villeneuve-les-Salines, dans le cadre du Plan de Réhabilitation Urbaine, ouvrent la voie de réhabilitations exemplaires.

9 INDUSTRIE, INNOVATION ET INFRASTRUCTURE



11 VILLES ET COMMUNAUTÉS DURABLES



12 CONSOMMATION ET PRODUCTION RESPONSABLES



13 MESURES RELATIVES À LA LUTTE CONTRE LES CHANGEMENTS CLIMATIQUES



Esquisse - Quai Duperré



Vers une nouvelle mobilité



Plus de place aux piétons après le confinement, pour retrouver notre attractivité.

Après le confinement, le Cœur de Ville commerçant a retrouvé toute son attractivité, pendant l'été, avec la mise en place d'un secteur piéton élargi.

L'extension du réseau routier en « zone 30 » sécurise la cohabitation entre les différents modes de transport partout en ville

En réduisant la vitesse des voitures en ville, La Rochelle crée des conditions favorables au développement de moyens de transport alternatifs et limite les émissions carbonées. Aujourd'hui 80% de la ville est couverte en zone 30.

Un nouveau pôle multimodal sort de terre autour de la gare

Passer d'un moyen de transport à un autre : le Pôle d'échanges multimodal de la gare est en chantier à partir de cette année.



Deux vélo-cargo en test pour développer les usages professionnels

Programme V-logistique : la Ville teste deux vélo-cargo pour la maintenance de son parc d'horodateurs et pour le relevé des compteurs sur la voirie.

Des abris vélos sécurisés pour le stationnement longue durée

Stationner son vélo la journée, en toute sécurité : quatre abris-vélos sécurisés à la gare SNCF, la porte Dauphine, la place de Verdun et le parking Vieux Port Sud.

Davantage de pistes cyclables pour encourager l'usage du vélo en ville

6,5
KMS



de pistes cyclables temporaires

ouvertes partout en ville pour privilégier le vélo après le confinement sont amenées à devenir pérennes.

3 BONNE SANTÉ ET BIEN-ÊTRE



9 INDUSTRIE, INNOVATION ET INFRASTRUCTURE



11 VILLES ET COMMUNAUTÉS DURABLES



12 CONSOMMATION ET PRODUCTION RESPONSABLES



13 MESURES RELATIVES À LA LUTTE CONTRE LES CHANGEMENTS CLIMATIQUES



PROTECTION DE LA BIODIVERSITÉ ET DES RESSOURCES

Nature en ville

La restauration du marais de Tasdon, pour plus de biodiversité en ville

Le chantier de restauration du marais de Tasdon va recréer des milieux de vie favorables pour plus de 150 espèces d'oiseaux, plus de 20 espèces de mammifères et plus de 3 000 espèces végétales.

Le pâturage urbain expérimenté dans le marais

L'expérience de pâturage urbain dans le marais de Tasdon ouvre la voie à des modes d'entretien doux et réaffirme la présence des animaux en ville.

Adaptation et réactivité pour protéger un oiseau menacé

Le gravelot à collier a niché sur la plage des Minimes pendant le confinement : un enclos a été construit pour ne pas perturber cette nidification exceptionnelle.

Les espèces invasives ont quitté le marais

Le baccharis et autres espèces invasives ont été éliminés du marais de Tasdon, à l'occasion des travaux de réhabilitation.



6 EAU PROPRE ET ASSAINISSEMENT



11 VILLES ET COMMUNAUTÉS DURABLES



12 CONSOMMATION ET PRODUCTION RESPONSABLES



13 MESURES RELATIVES À LA LUTTE CONTRE LES CHANGEMENTS CLIMATIQUES



14 VIE AQUATIQUE



15 VIE TERRESTRE



Les plantes vivaces au cœur du verdissement de la ville



28 000
vivaces plantées

en moyenne chaque année. Les services Nature et Paysage et Espaces Verts sont les premiers acteurs du verdissement de la ville.



L'arbre en ville :
allié contre le
changement climatique

L'arbre en ville est un agent essentiel dans la régulation du climat et des températures en milieu urbain, car il constitue autant d'îlots de fraîcheur.

Sensibilisation au développement durable



La Journée mondiale des zones humides attire les familles

Une trentaine de familles sont parties à la découverte du marais de Tasdon à l'occasion de la Journée mondiale des zones humides, célébrée le 2 février de chaque année.

Des sorties nature, pour sortir du confinement

Les « sorties nature » comme par exemple la découverte des oiseaux, des libellules et des plantes du marais de Tasdon ou du canal de Rompsay ont permis aux Rochelais de reprendre contact avec le grand air à l'issue du confinement.

Des habitants curieux de nature au Relais de La Moulinette

Plus de 500 personnes aux Journées Portes ouvertes du Relais nature de La Moulinette, dans un contexte sanitaire qui a perturbé les animations et activités de découverte.

4 ÉDUCATION DE QUALITÉ



11 VILLES ET COMMUNAUTÉS DURABLES



13 MESURES RELATIVES À LA LUTTE CONTRE LES CHANGEMENTS CLIMATIQUES



17 PARTENARIATS POUR LA RÉALISATION DES OBJECTIFS



Sensibilisation au développement durable

Un intérêt constant pour les créations du Centre horticole municipal

Les visites du Centre horticole municipal ont attiré plus de 260 visiteurs, qui ont pu découvrir les serres et espaces de production végétale de la Ville.



4 ÉDUCATION DE QUALITÉ



11 VILLES ET COMMUNAUTÉS DURABLES



13 MESURES RELATIVES À LA LUTTE CONTRE LES CHANGEMENTS CLIMATIQUES



17 PARTENARIATS POUR LA RÉALISATION DES OBJECTIFS



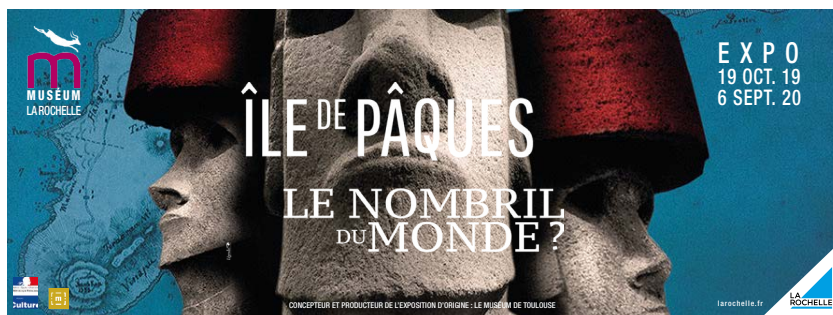
L'exposition *Climat Océan*, vitrine de La Rochelle Territoire Zéro Carbone
Sur près de 300 m², l'exposition interactive *Climat Océan* a déjà sensibilisé près de 30 000 visiteurs aux enjeux de la montée des eaux.



Climat Océan
a déjà sensibilisé près de
30 000
visiteurs

S'ouvrir aux cultures du monde avec le Muséum

L'exposition *Île de Pâques, le nombril du monde ?* présentée au Muséum, du 19 octobre 2019 au 31 octobre 2020, a reçu le label « Exposition d'intérêt national ».



Eau, utilisation raisonnée de la ressource durable

Repenser notre usage de l'eau à l'échelle du territoire communautaire

Depuis le 1^{er} janvier 2020, la production et la distribution de l'eau potable de La Rochelle est une compétence de la Communauté d'Agglomération.

Un réseau entretenu, au service de l'économie d'eau

Le service de l'eau maintient son effort pour l'entretien du réseau de distribution d'eau avec un taux de rendement du réseau de 84,96 %.



un taux de rendement du réseau de

84,96 %

11 VILLES ET COMMUNAUTÉS DURABLES



12 CONSOMMATION ET PRODUCTION RESPONSABLES



13 MESURES RELATIVES À LA LUTTE CONTRE LES CHANGEMENTS CLIMATIQUES



Le programme Re-Resources entre dans une nouvelle phase d'actions



Le programme Re-Resources de préservation de la ressource en eau potable prépare son prochain programme d'actions, en lien avec les objectifs du projet La Rochelle Territoire Zéro Carbone.



2 FAIM «ZÉRO»



14 VIE AQUATIQUE



4 ÉDUCATION DE QUALITÉ



15 VIE TERRESTRE



6 EAU PROPRE ET ASSAINISSEMENT



16 PAIX, JUSTICE ET INSTITUTIONS EFFICACES



8 TRAVAIL DÉCENT ET CROISSANCE ÉCONOMIQUE



17 PARTENARIATS POUR LA RÉALISATION DES OBJECTIFS



ÉPANOUISSEMENT DE TOUS LES ÊTRES HUMAINS

Une ville pour tous

La Santé mentale, un travail partenarial de fond

La Semaine de la santé mentale, empêchée à cause de la situation sanitaire, demeure une action fondamentale de santé publique.

La Ville, partenaire de séances de cinéma accessibles à tous

L'opération *Ciné-ma différence* permet aux personnes porteuses de handicap et leurs accompagnants d'accéder à une activité culturelle adaptée.

Les Journées nationales de l'audition, pour une éducation à l'environnement sonore

La 23^e Journée nationale de l'audition s'est déroulée sur le thème « Quel avenir pour les oreilles de nos jeunes ? », le 12 mars 2020, à La Sirène.

Octobre rose, toujours au cœur de la ville

Le succès constant de l'opération Octobre rose permet une sensibilisation croissante des Rochelaises et Rochelais à la prévention des cancers du sein.

Le label Ville active et sportive toujours amplement mérité

20 000

licenciés sportifs
dans plus de 80 disciplines.

171

clubs et associations
sportives



4 ÉDUCATION
DE QUALITÉ



10 INÉGALITÉS
RÉDUITES



17 PARTENARIATS POUR
LA RÉALISATION
DES OBJECTIFS



La Langue des Signes, pour faciliter l'accès à la culture

La culture est accessible à tous au Carré Amelot, avec les ateliers de découvertes de la langue des signes.

La Villa Fort-Louis, une nouvelle résidence d'écriture

La Maison des écritures devient le nouveau lieu d'accueil pour les artistes à la Villa Fort-Louis.

Des équipements neufs pour une ville sportive

Le quartier de Port-Neuf multiplie les équipements pour tous les sportifs.



Une qualité de ville

Concertation pour une école écologique et innovante

Le projet de Cité éducative Lavoisier, écologique et innovant, dans le quartier de Villeneuve-les-Salines, a été discuté et construit lors d'ateliers de concertation avec l'ensemble des acteurs.

Un partenariat efficace entre la Ville et l'Éducation nationale

Un partenariat inédit et innovant pour faciliter la continuité pédagogique lors de la sortie du confinement : le dispositif Sport-Santé-Culture-Civisme.

Des parcours éducatifs pour apprendre les bons gestes

Les parcours 1, 2, 3, *santé!* mis en place par la Direction Santé Publique et Accessibilité permettent aux élèves de la Ville d'apprendre les bons gestes en matière d'hygiène et de santé.

Des actions de prévention pour une vie festive sans risques

La Direction Santé publique et Accessibilité coordonne les actions de terrain, avec son équipe de prévention « Veille sur tes amis », afin de prévenir les risques en milieu festif.

Des espaces sans tabac pour une meilleure santé et une meilleure qualité de vie

La Rochelle s'est inscrite dans la démarche d'obtenir le label « *Espace sans tabac* », porté par la Ligue contre le cancer. Les plages de la Concurrence, des Minimes et cette année, de Chef-de-Baie, sont devenues « plages sans tabac » durant une large saison estivale.

3 plages de La Rochelle labellisées « Pavillon Bleu »



1 033

enfants

qui ont pu bénéficier des P[art]cours.

Les restaurants scolaires, vers le bio, les repas végétariens et la réduction du gaspillage

La restauration scolaire est un canal essentiel de la promotion d'une alimentation saine, bio, locale et avec le moins de gaspillage possible.

L'engagement des organisateurs pour des « éco-manifestations » n'a pas faibli

Malgré un contexte qui a bouleversé la tenue des événements sportifs et culturels, les organisateurs sont restés engagés dans le respect de la Charte des éco-manifestations.

Des parcours éducatifs, culturels, artistiques pour les élèves de La Rochelle

Les P[art]cours ont fait se rencontrer les élèves et les artistes, pour une pratique artistique « de proximité ».

Cyber World CleanUp Day : le territoire rochelais économise 73 tonnes équivalent carbone

La Rochelle a participé activement à la première édition du Cyber World CleanUp Day, du 14 au 20 septembre 2020. Cet événement national a pour objet d'inciter à supprimer les fichiers informatiques et mails inutiles stockés sur les ordinateurs afin de réduire l'empreinte numérique. La Ville et la Communauté d'Agglomération de La Rochelle ont ainsi converti en euros les quantités de gaz à effet de serre évitées et ont fait un don à la Coopérative Carbone.

3 BONNE SANTÉ ET BIEN-ÊTRE



4 ÉDUCATION DE QUALITÉ



11 VILLES ET COMMUNAUTÉS DURABLES



17 PARTENARIATS POUR LA RÉALISATION DES OBJECTIFS



COHÉSION SOCIALE ET SOLIDARITÉ

Bien vivre ensemble

Des masques pour tous, pour la sécurité de chacun

Face à une situation exceptionnelle, la production et la distribution de masques ont pu être organisées par la collectivité pour assurer la protection de tous les Rochelais.

Encourager l'inclusion numérique par la médiation

La distribution de « Pass numériques » facilite l'inclusion numérique des Rochelais éloignés de ces dispositifs.

La Ville développe le compostage collectif dans les quartiers

Port-Neuf, quartier pionnier du compostage collectif, avec 22 sites de compostage en pied d'immeuble de l'Office Public de l'Habitat et l'Agglomération de La Rochelle.

L'opération « Et si on sortait » du Centre Communal d'Action Sociale, pour rompre l'isolement

Après plusieurs semaines de confinement, cette opération avait pour objectif de créer du lien social et de rompre l'isolement en période estivale. Cinq sorties ont été organisées durant l'été.

Les « Parcours initiatives jeunes » à Villeneuve-les-Salines pour retrouver confiance et renouer avec les institutions

Le CCAS a piloté cette expérimentation, en allant à la rencontre de près de 200 jeunes de 16 à 25 ans, pour définir avec eux leurs attentes et les aider à retrouver confiance en eux et dans les institutions.


20 000
masques
fabriqués par la Ville

3 BONNE SANTÉ
ET BIEN-ÊTRE



10 INÉGALITÉS
RÉDUITES



16 PAIX, JUSTICE
ET INSTITUTIONS
EFFICACES



17 PARTENARIATS POUR
LA RÉALISATION
DES OBJECTIFS



L'épicerie solidaire répond aux besoins immédiats de 125 familles

L'épicerie solidaire ouverte en septembre 2019, crée un lien indispensable pour et avec les familles, et permet au CCAS de leur proposer un accompagnement favorisant leur autonomie.



TERRITOIRE DE CONSOMMATION ET DE PRODUCTION RESPONSABLE

Dynamisme et attractivité

La Maison des écritures au cœur de la Nuit de la lecture

La Maison des écritures a proposé une nuit d'animations littéraires à l'occasion de la 4^e Nuit de la lecture en janvier 2020.

Le Carré Amelot, équipement culturel de la Ville, partenaire des événements rochelais

Le Carré Amelot s'est associé au festival *Des Elles à La Rochelle*, organisé en février. Perturbé par le début du confinement, l'évènement s'est tout de même déroulé. Le Carré Amelot était également partenaire du festival Étudiants à l'affiche, qui n'a pu se tenir.

L'Hôtel de Ville restauré, un retour à la maison commune

L'Hôtel de Ville a rouvert ses portes et retrouvé toute son attractivité au terme de trois ans d'importants travaux de reconstruction. Après la projection d'une somptueuse fresque lumineuse, les Rochelais ont pu redécouvrir leur Hôtel de Ville lors de visites guidées.

Des fêtes de fin d'année magiques, économes et responsables

Les marchés de Noël 2019 se sont tenus sous le signe du développement durable, avec la présence d'associations, de brigades de tri et d'illuminations basse consommation.

Le Muséum au cœur de ses missions avec la Fête de la Science

Le Muséum d'Histoire Naturelle a participé à la Fête de la Science, en octobre, et sensibilisé les Rochelais aux enjeux environnementaux.

Un festival éco-citoyen pour sensibiliser aux problématiques sociales et environnementales

Le Festival Écran vert a abordé, lors de sa onzième édition, la question des nouveaux rapports hommes/femmes et celle du modèle de croissance – ou de décroissance – à adopter.

Les commerçants au cœur de la concertation Cœur de Ville

Le programme Cœur de Ville agit en concertation avec les habitants et les commerçants pour développer l'attractivité économique, écologique, sociale, patrimoniale du centre-ville.

Le passage du Tour de France : la fête, le sport et l'écologie

À l'occasion du passage du Tour de France, La Rochelle a réaffirmé ses engagements forts en faveur du développement durable et le zéro carbone. Elle a ainsi demandé à la société organisatrice de ne pas procéder à la distribution incontrôlée d'objets promotionnels sur son territoire.

4 ÉDUCATION DE QUALITÉ



8 TRAVAIL DÉCENT ET CROISSANCE ÉCONOMIQUE



12 CONSOMMATION ET PRODUCTION RESPONSABLES



17 PARTENARIATS POUR LA RÉALISATION DES OBJECTIFS



TERRITOIRE DE CONSOMMATION ET DE PRODUCTION RESPONSABLE

Collaborations sur le territoire

La Rochelle Territoire Zéro Carbone lance ses premières actions
Le projet La Rochelle Territoire Zéro Carbone entre dans sa phase d'actions et mobilise les acteurs et les initiatives sur le territoire.

Le site de LRTZC, un exemple d'internet économe
La Rochelle Zéro Carbone, dans une démarche d'exemplarité, se dote d'un site internet à faible empreinte carbone.

La Rochelle, Ville intelligente et apprenante
La Rochelle participe au réseau de villes intelligentes SINFONIA, aux côtés de villes européennes de taille moyenne pour un partage d'expériences et d'innovation. Chacune des villes-pilotes est engagée dans une démarche bas-carbone.

Notre expérience en matière de stationnement en partage à l'échelle européenne
Seule ville française, La Rochelle participe également au réseau de villes européennes Parc4SUMP pour faire du stationnement un levier à part entière des politiques de mobilités urbaines.

L'innovation au cœur de La Rochelle Technopôle
La Rochelle Technopôle met son expertise et son savoir-faire en matière d'accompagnement de projets innovants au service de La Rochelle Territoire Zéro Carbone

La Rochelle, tête de réseau d'un programme de lutte contre les déchets marins

La Rochelle s'inscrit dans le programme « *Trait bleu* » et le réseau des bacs à marée sur le littoral français, menés par la société coopérative d'intérêt collectif T.E.O.



9 INDUSTRIE, INNOVATION ET INFRASTRUCTURE



11 VILLES ET COMMUNAUTÉS DURABLES



12 CONSOMMATION ET PRODUCTION RESPONSABLES



13 MESURES RELATIVES À LA LUTTE CONTRE LES CHANGEMENTS CLIMATIQUES



17 PARTENARIATS POUR LA RÉALISATION DES OBJECTIFS



LA ROCHELLE, OUTILS ET MÉTHODES D'UNE ADMINISTRATION EXEMPLAIRE

L'Éco-administration : actions et résultats

Labellisation Cit'ergie : objectif Gold pour La Rochelle

Le label Cit'ergie reconnaît et encourage les efforts des collectivités en faveur de l'énergie, de l'air et du climat. La Rochelle, engagée depuis 2013, vise désormais le plus haut niveau de labellisation en 2022.

Mobilités sans carbone, un challenge de tous les jours pour les agents

La Semaine européenne de la mobilité met en lumière les bonnes pratiques et les engagements des organisations sur le territoire. Mais les efforts se poursuivent toute l'année.

La promotion d'un territoire éco-responsable passe par une démarche éco-responsable

La Ville a mis en œuvre une politique d'achat de « goodies » – des objets et cadeaux de promotion du territoire – éco-responsables et une démarche de sensibilisation sur les réceptions.

Achat de gourdes pour les élus

Les conseillers municipaux de La Rochelle se sont vus remettre une gourde, afin de limiter la distribution de bouteilles en plastique individuelles, remises en place pour des raisons sanitaires.

Des gobelets réutilisables pour les écoles et les centres de loisirs municipaux

Après les centres de loisirs, les écoles de la ville ont été pourvues de près de 6 000 gobelets réutilisables, pour ne plus utiliser des jetables.

11 VILLES ET COMMUNAUTÉS DURABLES



12 CONSOMMATION ET PRODUCTION RESPONSABLES



13 MESURES RELATIVES À LA LUTTE CONTRE LES CHANGEMENTS CLIMATIQUES



16 PAIX, JUSTICE ET INSTITUTIONS EFFICACES



La Pause-café zéro déchet pour les agents municipaux.

Pendant la Semaine Européenne de la Réduction des Déchets, du 23 au 29 novembre, les gobelets à usage unique dans les machines à café ont été supprimés. Les agents doivent désormais apporter leur tasse ou leur gobelet réutilisable.

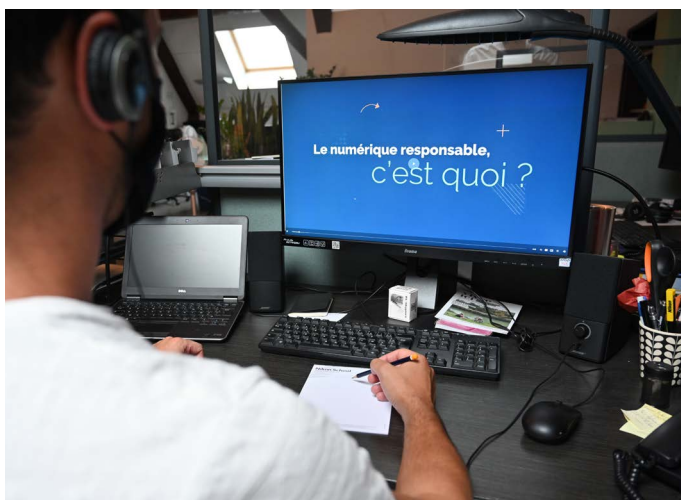
100 000 gobelets évités par an.



L'Éco-administration : actions et résultats

Des critères environnementaux pour les appels d'offres informatiques

Plusieurs marchés Informatiques et Technologies sont arrivés à échéance et le renouvellement de ces marchés a permis l'ajout de critères et de clauses Numériques Responsables.



Tri sélectif
dans l'Hôtel de Ville rénové



À l'occasion du retour des services municipaux, le tri sélectif s'est invité dans les nouveaux espaces de travail de l'Hôtel de Ville.

11 VILLES ET COMMUNAUTÉS DURABLES



12 CONSOMMATION ET PRODUCTION RESPONSABLES



13 MESURES RELATIVES À LA LUTTE CONTRE LES CHANGEMENTS CLIMATIQUES



16 PAIX, JUSTICE ET INSTITUTIONS EFFICACES



Extension de la collecte et du recyclage du papier

En 2020, près de 9 tonnes de papiers ont été collectées et recyclées, y compris les chutes de papier de l'imprimerie municipale.



168

bénéficiaires
de l'indemnité kilométrique-vélo

Avec 168 bénéficiaires de l'indemnité kilométrique-vélo, un nombre croissant d'agents de la collectivité adopte le vélo pour leurs déplacements domicile-travail

Pour encourager les déplacements quotidiens des agents, la Ville a, très tôt, mis en place ce dispositif incitatif de prise en charge de ces mobilités.

LA ROCHELLE, OUTILS ET MÉTHODES D'UNE ADMINISTRATION EXEMPLAIRE

Une ville transparente à l'écoute des Rochelais

Des temps de rencontres publiques dans tous les quartiers de La Rochelle

Temps d'échange entre les habitants et les élus, les rencontres publiques ont permis de présenter aux habitants les projets portés par la Ville et de recueillir les attentes et les idées de chacun pour son quartier.

Des accueils en mairies de proximité pour simplifier les démarches administratives

La proximité est une condition essentielle du lien social. Rapprocher les citoyens de leur mairie facilite la circulation de l'information et encourage les initiatives.

Le Portail citoyen : interactivité et proximité

Le Portail citoyen permet d'effectuer ses démarches en ligne. Un service à distance, mais au service de la proximité, qui rend l'administration accessible en tous lieux et tous moments.

Une Unité de Proximité pour être au plus près des besoins des habitants

L'installation d'une Unité de Proximité – brigade dédiée à l'îlotage dans les quartiers – a créé un lien important avec les habitants, pour plus de prévention, d'information et de sécurité.



Concertation et information permanente autour du projet de l'îlot Joffre



Nouveaux logements, nouveaux équipements : le quartier Joffre-Rompsay va faire peau neuve. Les habitants consultés ont montré toute l'importance qu'ils accordent à la nature et aux mobilités douces.



LA ROCHELLE, OUTILS ET MÉTHODES D'UNE ADMINISTRATION EXEMPLAIRE

Une ville transparente à l'écoute des Rochelais

La restauration du marais de Tasdon expliquée à la Maison du projet



Le marais de Tasdon est un espace naturel indissociable de la vie de Villeneuve-les-Salines. Les habitants du quartier ont été sensibilisés aux enjeux de sa restauration lors de permanences spécifiques à la Maison du projet.

La maison du projet à Villeneuve-les-Salines informe les habitants

Au cœur du quartier rochelais, la Maison du Projet est LE lieu d'informations, de rencontres et d'échanges autour du Programme de Renouvellement Urbain.



LA ROCHELLE, OUTILS ET MÉTHODES D'UNE ADMINISTRATION EXEMPLAIRE

Des échanges fructueux

La Rochelle fédère les acteurs du littoral et de l'océan dans le réseau Escal'océan

Les organisations qui agissent en faveur du littoral et de l'océan sur le territoire rochelais et au-delà se sont fédérées en réseau pour innover, échanger, partager.

La Rochelle a intégré la Plateforme d'acteurs internationaux Océan et Climat

La Plateforme Océan et Climat est un regroupement international de tous les principaux acteurs œuvrant pour une meilleure compréhension et une prise en compte de l'océan dans les décisions relatives au climat. Forte de son action, avec Climat Océan-l'exposition interactive, La Rochelle a intégré cette plateforme.

La Rochelle Territoire Zéro Carbone fédère acteurs et citoyens sur son territoire

Après avoir été retenu, en 2019, parmi les projets lauréats de l'appel national à projets « Territoire innovants », La Rochelle Territoire Zéro Carbone entre désormais pleinement dans sa phase opérationnelle.



Le projet Circularseas œuvre pour réduire l'impact écologique des industries maritimes

Le projet Circularseas, dans lequel la Communauté d'Agglomération Rochelaise est intégrée, promeut l'économie verte en incitant les industries maritimes à développer des process éco-innovants afin de réduire leur impact écologique sur les océans.



Des MOOC Numérique Responsable créés à La Rochelle pour se former aux enjeux du numérique

La Direction de la Transformation Numérique de la Ville et de l'Agglomération de La Rochelle a participé à la conception des MOOCs Numérique Responsable de l'Institut du Numérique Responsable.

La Rochelle pionnière en matière de cartographie de l'exclusion numérique

La Rochelle a été l'une des collectivités pionnières à utiliser « l'indice de fragilité numérique » pour agir en faveur de l'inclusion numérique.

9 INDUSTRIE, INNOVATION ET INFRASTRUCTURE



13 MESURES RELATIVES À LA LUTTE CONTRE LES CHANGEMENTS CLIMATIQUES



17 PARTENARIATS POUR LA RÉALISATION DES OBJECTIFS



LES INDICATEURS

ANNÉE 2019



78623

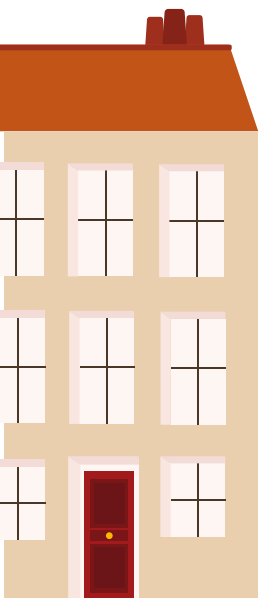
Population municipale
totale

28%

Part de points
lumineux équipés
en LED



21.4 KM



-19.4%

Réduction des consommations
énergétique du patrimoine bâti
(réf 2010)



58.7

M3/HAB/AN Consommation moyenne
en eau potable par
habitant et par an

3768

REPAS



Nombre de repas distribués
par jour en moyenne dans
les restaurants scolaires

827



Nombre de parcelles de jardins
familiaux mises à disposition par la
collectivité



70%

Part de dépréciation dans
les recrutements externes

28%



Part de produits de certifiés et
"durables" (Bio, Ecolabel pêche
durable, commerce équitable...)
dans les marchés de restauration
de la collectivité

614



Nombre de places de stationnements adaptées
aux personnes à mobilité réduite

7.6%

Part de personnes handicapées
dans l'effectif de la collectivité



85%



Part des sites municipaux
équipés en tri sélectif

LES LABELS ET RÉCOMPENSES DE LA VILLE



LES LABELS DES ACTEURS DU TERRITOIRE



Auberge de Jeunesse



Port Atlantique La Rochelle



Port de Tourisme



Université de La Rochelle



Communauté d'Agglomération

Création graphique : Direction de la communication - Impression : Imprim'Vert LR
 Coordination : Service Nature et Paysage - Unité biodiversité et développement durable.
 Crédit Photos : J. Chauvet, F. Moreau, P. Meunié, F. Leucat.



Promouvoir
la gestion durable
de la forêt



larochelle.fr

LA
ROCHELLE